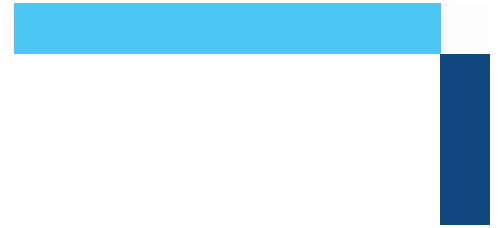


PROJET

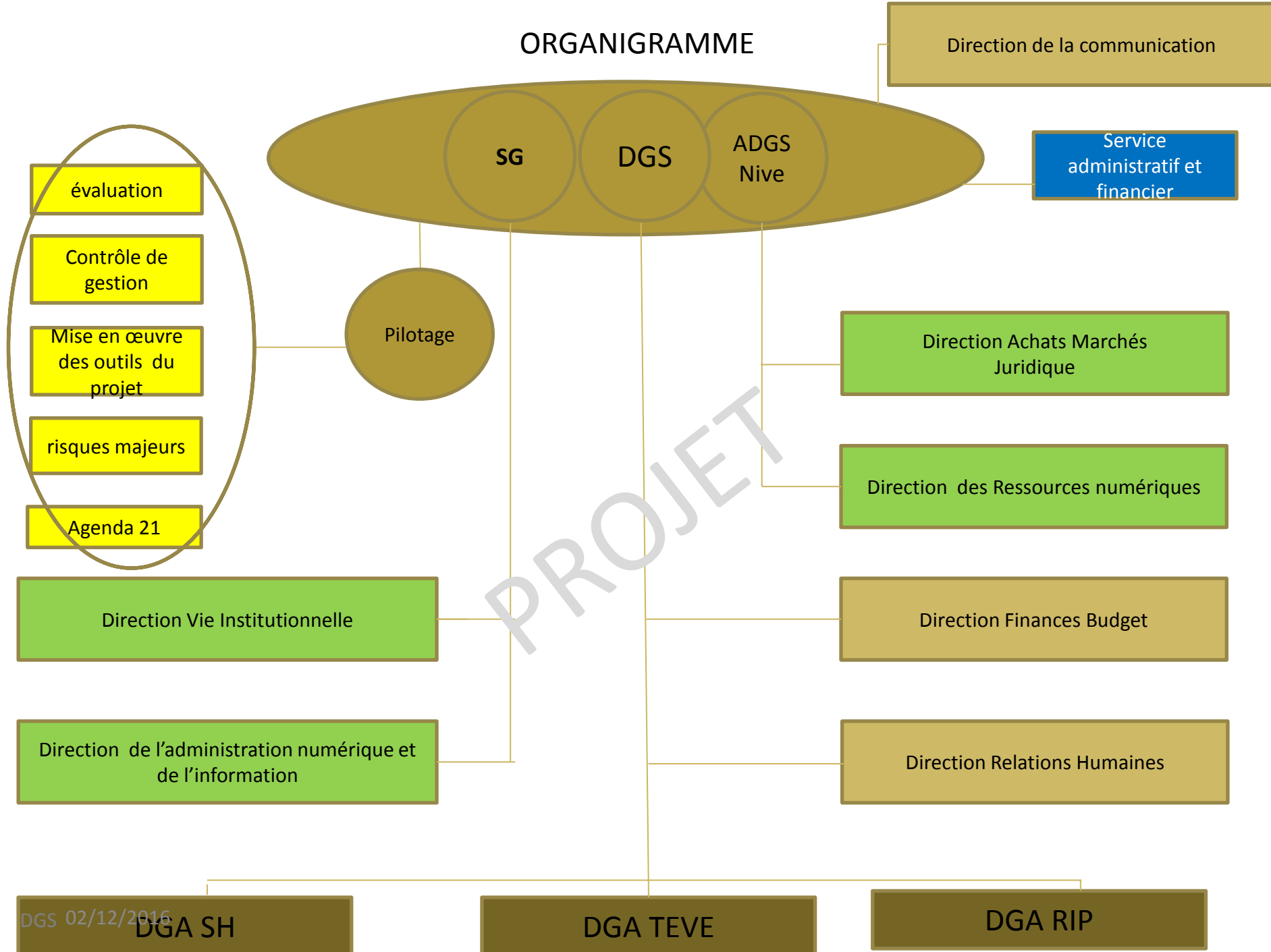
NOUVELLE ORGANISATION DEPARTEMENTALE

PROJET



DIRECTION GENERALE DES SERVICES

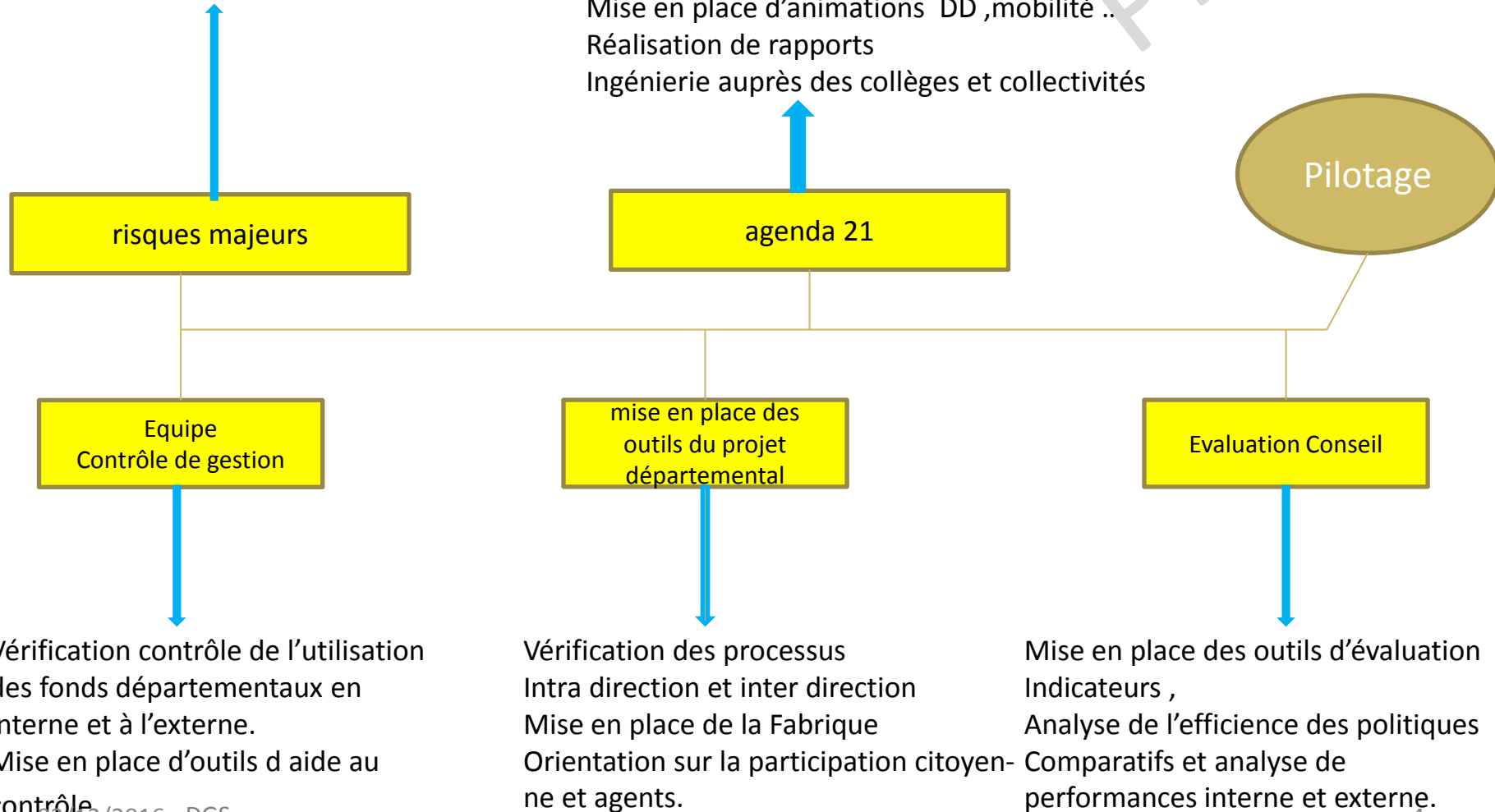
ORGANIGRAMME



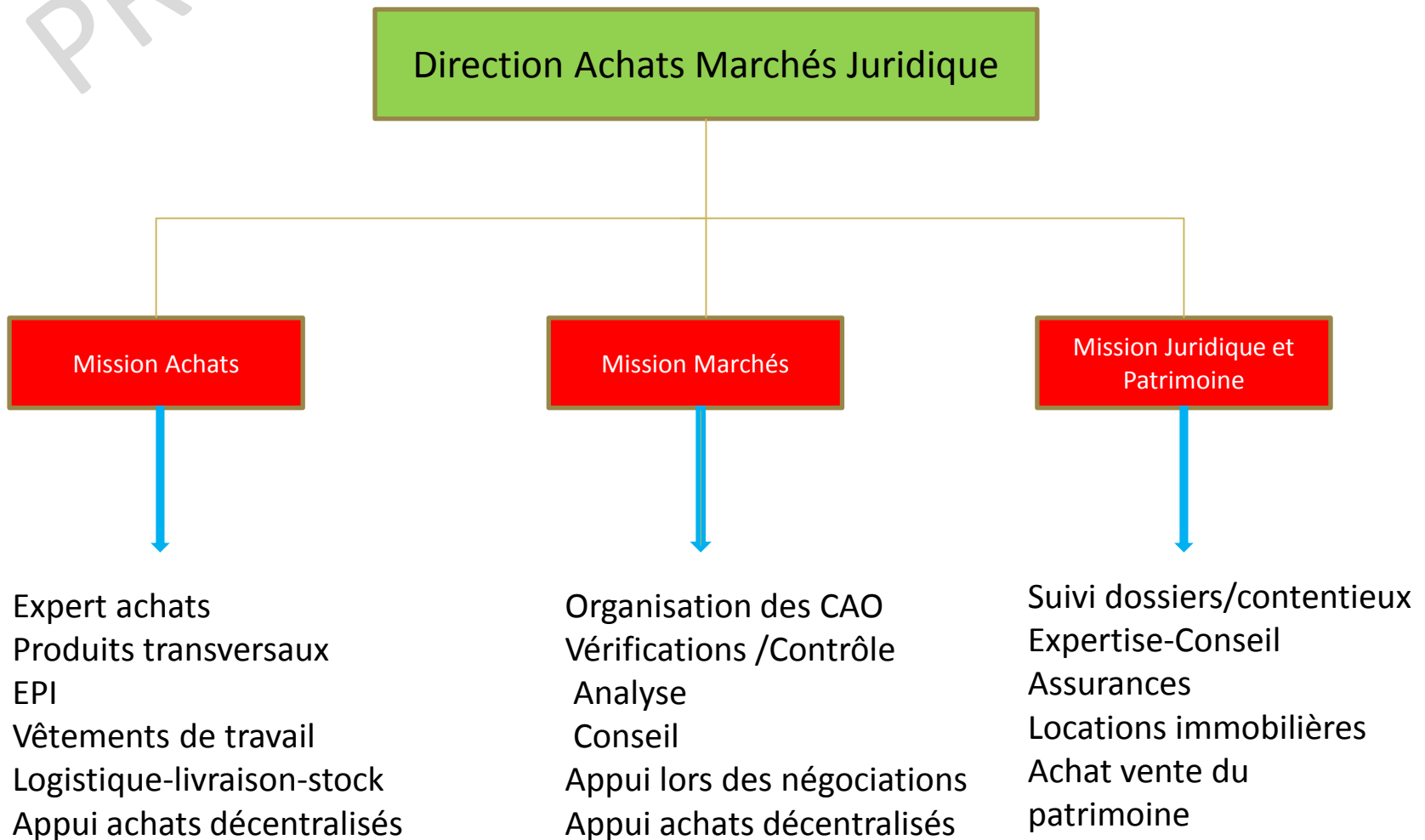
Actions transversales

Assurer le lien avec les services
Etat ,SDIS , collectivités
Veille sur les évolutions règlementaires

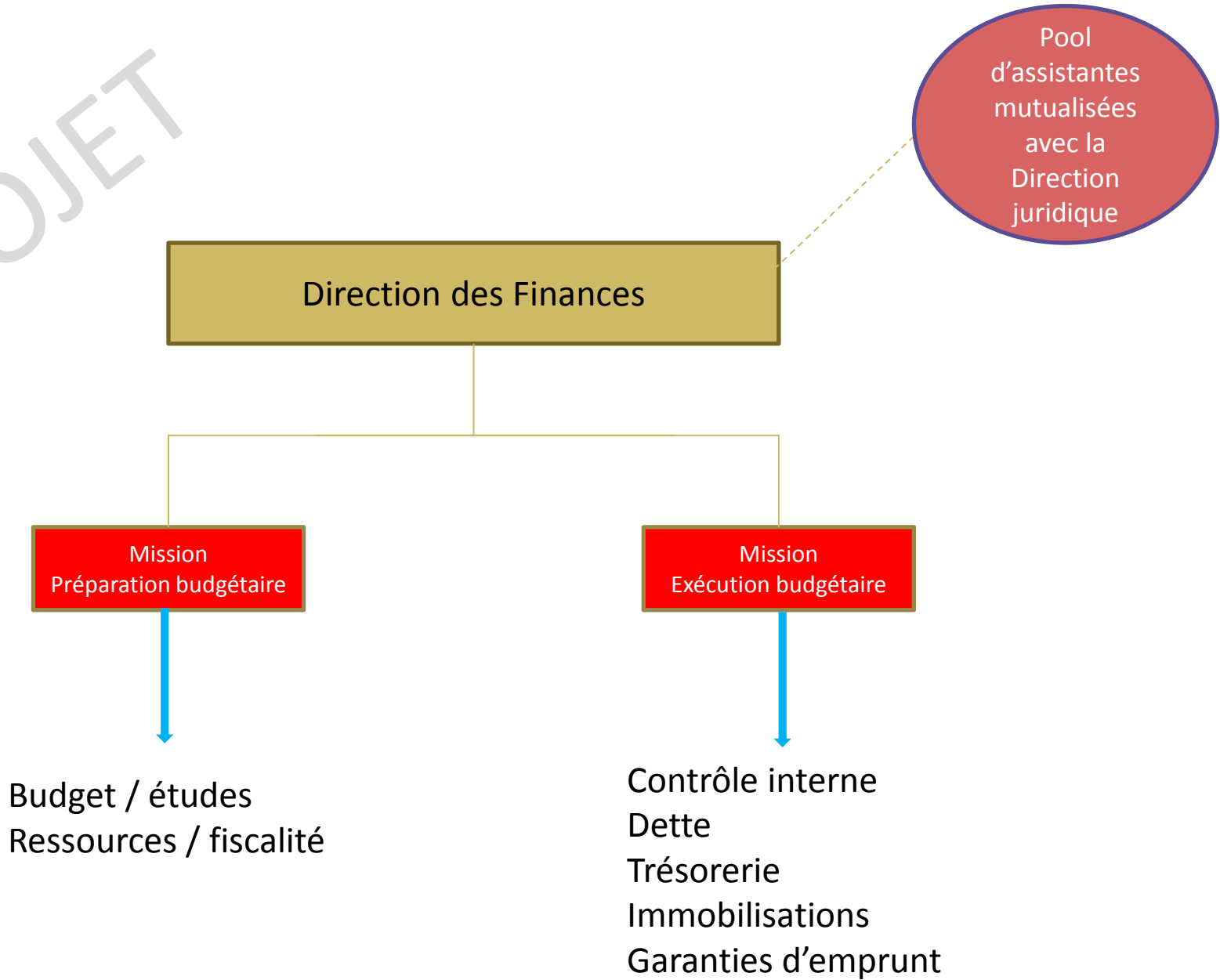
Pilotage de l'Agenda 21 du département
Suivi des actions
Animation du réseau Ambassadeurs
Mise en place d'animations DD ,mobilité ..
Réalisation de rapports
Ingénierie auprès des collègues et collectivités



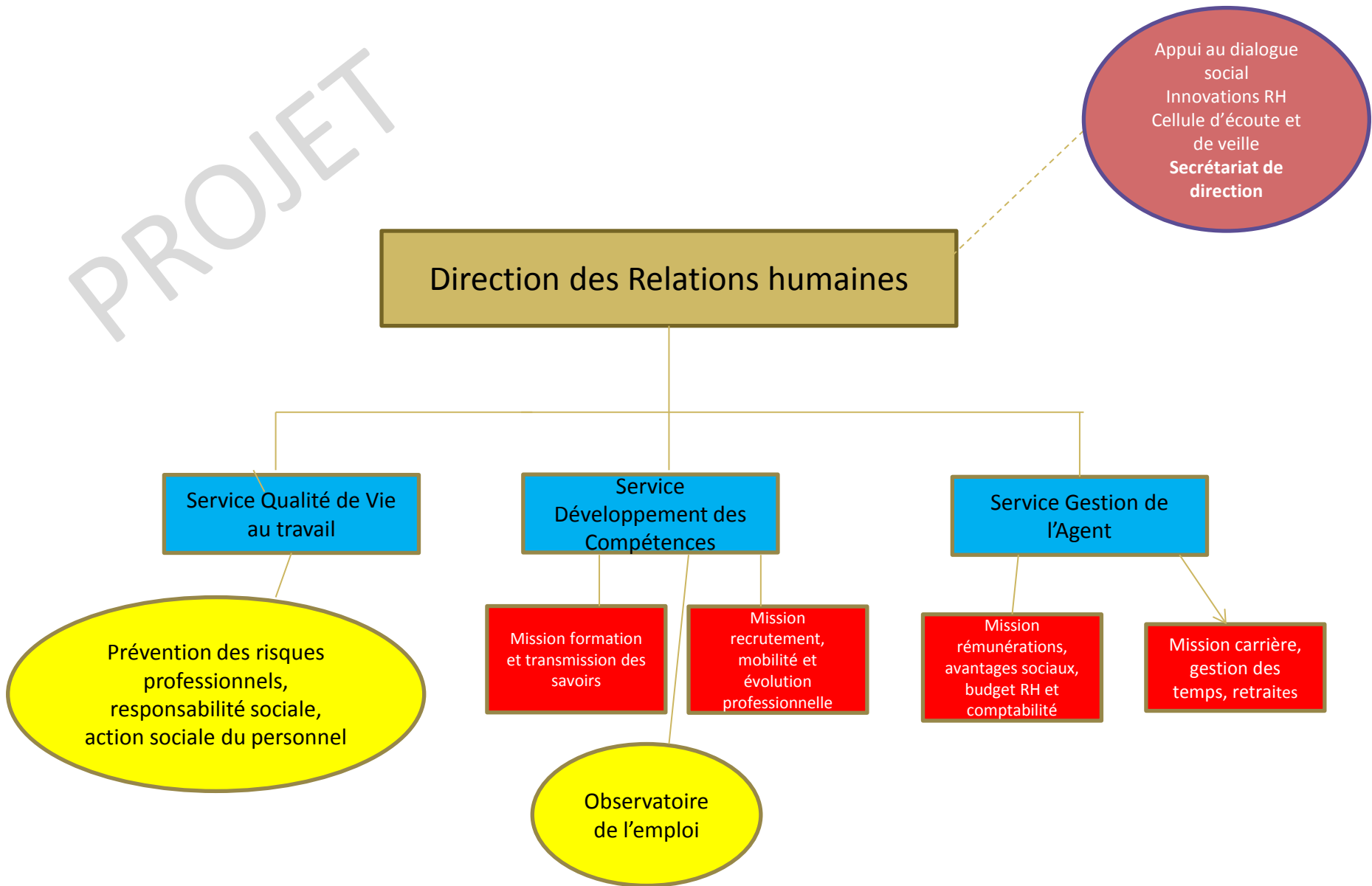
PROJET



PROJET

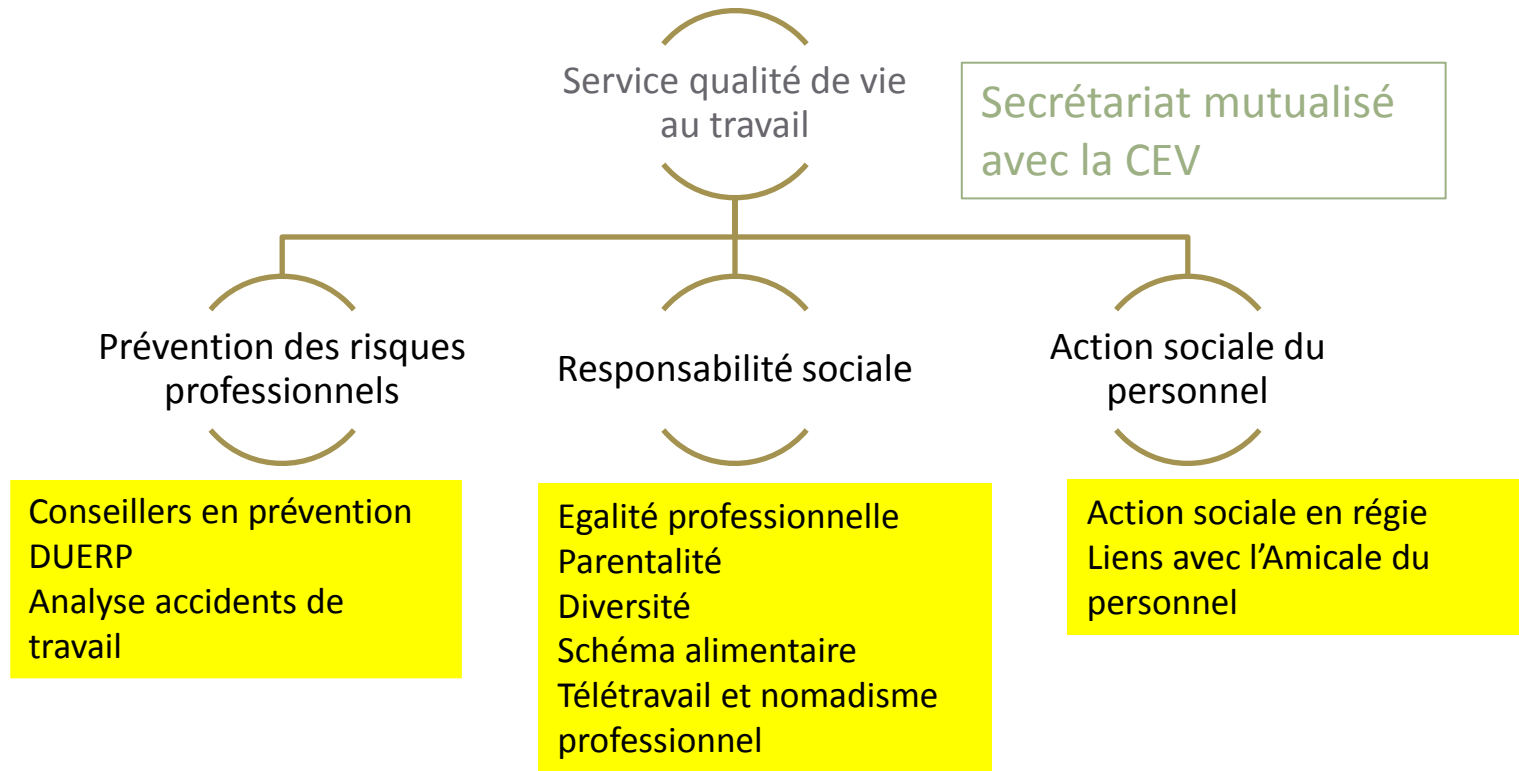


PROJET



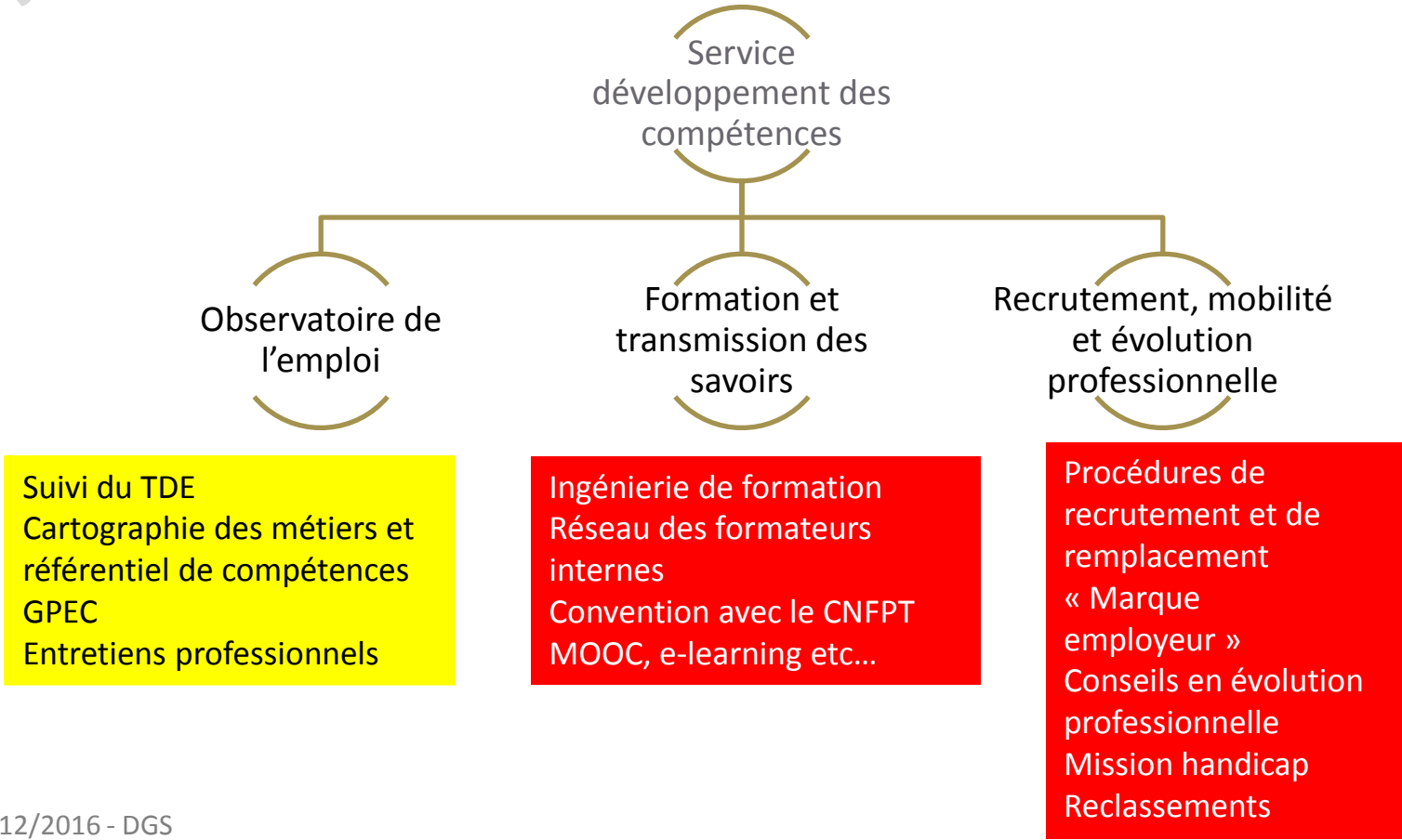
PROJET

Champs de responsabilités



PROJET

Champs de responsabilités



PROJET

Champs de responsabilités

Service gestion de l'agent

Carrière, gestion des temps, retraites

Rémunérations, avantages sociaux,
budget RH et comptabilité

Gestion des agents de la prise de poste jusqu'à la retraite
CAP
Congés de maladie
Congés, autorisations d'absence et temps de travail

Rémunérations et charges
Régime indemnitaire
Avantages en nature
Pilotage de la masse salariale
Budget RH

PROJET

Direction des Ressources numériques

Mission Applications

- .Acquisition, Développement
- .Maintenance et évolution des solutions logicielles et applications numériques

Mission Infrastructures Réseau & poste numérique

- .Gestion des infrastructures techniques et des réseaux numériques
- .Acquisition et gestion des équipements numériques Individuels et collectifs

Mission assistance utilisateurs

- .Assistance utilisateur
- Maintenance de 1^{er} niveau
- .Formation et développement des connaissances bureautiques
- .Norme et charte d'utilisation

PROJET

Direction de l'administration
numérique et de l'information

Assistance à
maîtrise
d'ouvrage des
systèmes
d'information

Mission
Valorisation de la donnée

Documentation

.Assistance à maîtrise
d'ouvrage des projets
d'administration
électronique
et des systèmes
d'information

.Administration et gestion
de la donnée
.Norme et promotion de
référentiels communs
SIG, Infographie et
Information décisionnelle

.Gestion documentaire
Recherche, prospection, suivi
et analyse documentaire
.Gestion abonnement et
diffusion

PROJET

Direction de la Vie Institutionnelle

Mission Assemblée - Accueil

Mission Courrier - Imprimerie

Equipe Assemblées

Equipe Accueil

Equipe Parlement de Navarre

Equipe Courrier

Equipe Imprimerie

Gestion des séances de l'Assemblée départementale et de la Commission permanente, établissement des recueils de délibérations, pilotage de l'application Délib 64, suivi de la réglementation institutionnelle ;

Accueil physique et téléphonique à l'Hôtel du Département, Visites guidées de groupes , affichage des arrêtés et des délibérations du Département, accueil au Parlement de Navarre.

Fonctionnement du Parlement de Navarre, gestion des salles de délibération et de réunion, organisation logistique des sessions, préparation de repas sur site et pour des évènements ou réunions institutionnelles.

Traitement du courrier départ et arrivée, ventilation du courrier (AIRS Courrier), gestion de l'affranchissement pour l'ensemble des sites du Département et relations avec les partenaires postaux.

Reproduction et création de documents pour l'ensemble des services départementaux et suivi des marchés avec des imprimeurs locaux.

PROJET

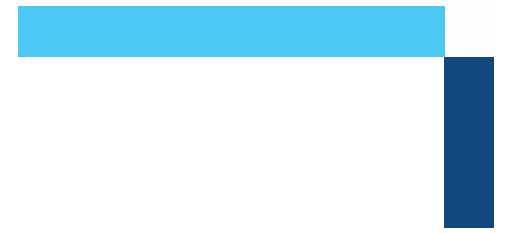
Délégation de Bayonne

Mission Accueil et Logistique



Accueil du public et des élus
Maintenance du site de Bayonne
Gestion des salles de réunions

PROJET



DIRECTION GENERALE ADJOINTE DES ROUTES, DES
INFRASTRUCTURES ET DU PATRIMOINE DEPARTEMENTAL



PROJET

PRÉFIGURATION DE LA DGA EN CHARGE

DES ROUTES, DES INFRASTRUCTURES ET DU PATRIMOINE DÉPARTEMENTAL

Processus d'élaboration de la préfiguration

Préambule :

Les présentes propositions d'organisation ont été menées avec les objectifs suivants .

- Intégrer les orientations politiques du nouveau projet départemental,
- Inclure une lisibilité externe de l'organisation départementale dans un souci d'efficacité pour la mise en œuvre des politiques publiques,
- Assurer un mode de fonctionnement transversal interne à la Direction ainsi qu'avec les autres composantes de l'administration,

Méthode :

- Benchmarking avec les autres organisations existantes dans les Départements aux caractéristiques similaires (strate de population, km de voirie, budget d'investissement et de fonctionnement, volet bâtiment...)
- Echanges avec les pilotes des Chantiers notamment "Le Département, animateur stratège des solidarités territoriales"
- Points de travail hebdomadaires avec les autres DGA préfigurateurs
- Points de travail hebdomadaires avec le DGS, son Adjoint, le Secrétaire général et le DRH

Organisation interne de la DGA/ RIPD :

L'organisation interne de la DGA / RIPD est issue de la réflexion de 2 groupes de travail (Infrastructure et Bâtiment) chargés de

- Formuler des propositions quant **aux missions respectives des directions des politiques publiques et des unités territoriales**
- Définition **des process entre directions et unités territoriales** pour une organisation plus efficiente.

La composition des groupes de travail (8 à 10 agents) a été opérée pour assurer une représentation de l'ensemble des composantes de l'actuelle organisation de la DAEE (Directions/ Services territoriaux/Agences) et garantir d'une représentation territoriale (géographique et métiers)

La réflexion a été menée dans le cadre départemental présenté en CT du 13 octobre et traduit par feuilles de route du DGA/ Préfig.

Organisation interne de la DGA/ RIPD :

Le partage d'expériences professionnelles a permis dans un premier temps de procéder à l'identification des forces et faiblesses de l'organisation actuelle suivant des champs concernés;

exemple :

Contrôle règlementaire du patrimoine bâti : **Faiblesse** liée à un défaut de coordination / information entre directions,

Astreinte Bâtiment : **Force** en terme d'efficacité et de réactivité mais mériterait d'être plus formaliser....

Organisation de la viabilité hivernale : **Force** quant aux professionnalisme des agents, de l'organisation mais **Faiblesse** quant aux conséquences de la mobilisation des effectifs de plaine.

Cette analyse a permis d'envisager des pistes d'amélioration mais également de décliner des propositions quant à la pertinence des missions à réaliser dans les directions ou au niveau territorial.

Organisation interne de la DGA/ RIPD :

Le volet de la territorialisation a fait l'objet d'une analyse au vu de différents critères :

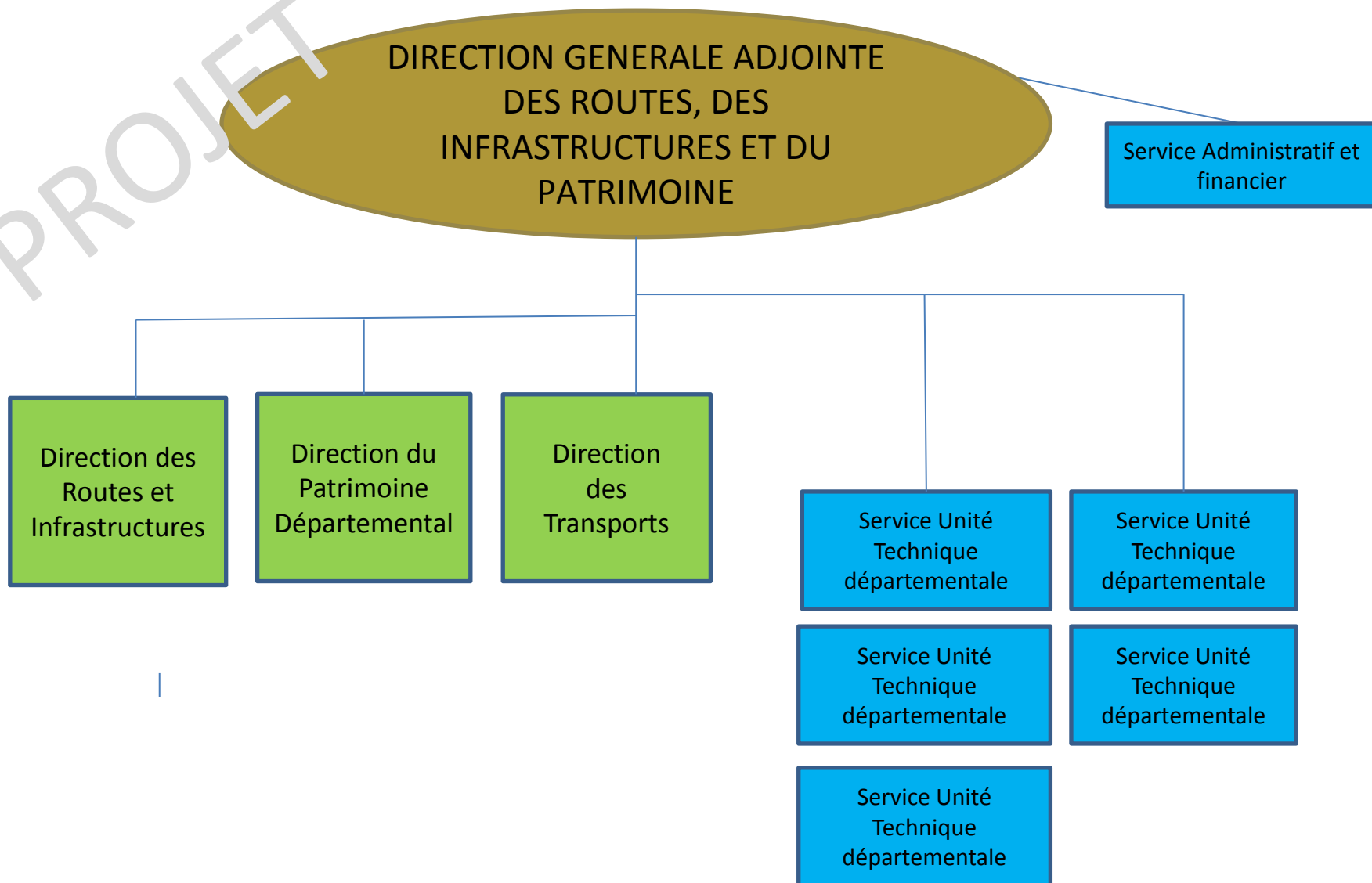
- Pertinence dans la mise en œuvre de la politique infrastructure,
- Pertinence dans la mise en œuvre de la politique patrimoine Bâti,
- Respect des périmètre administratifs (cantons , EPCI)
-

Compte tenu :

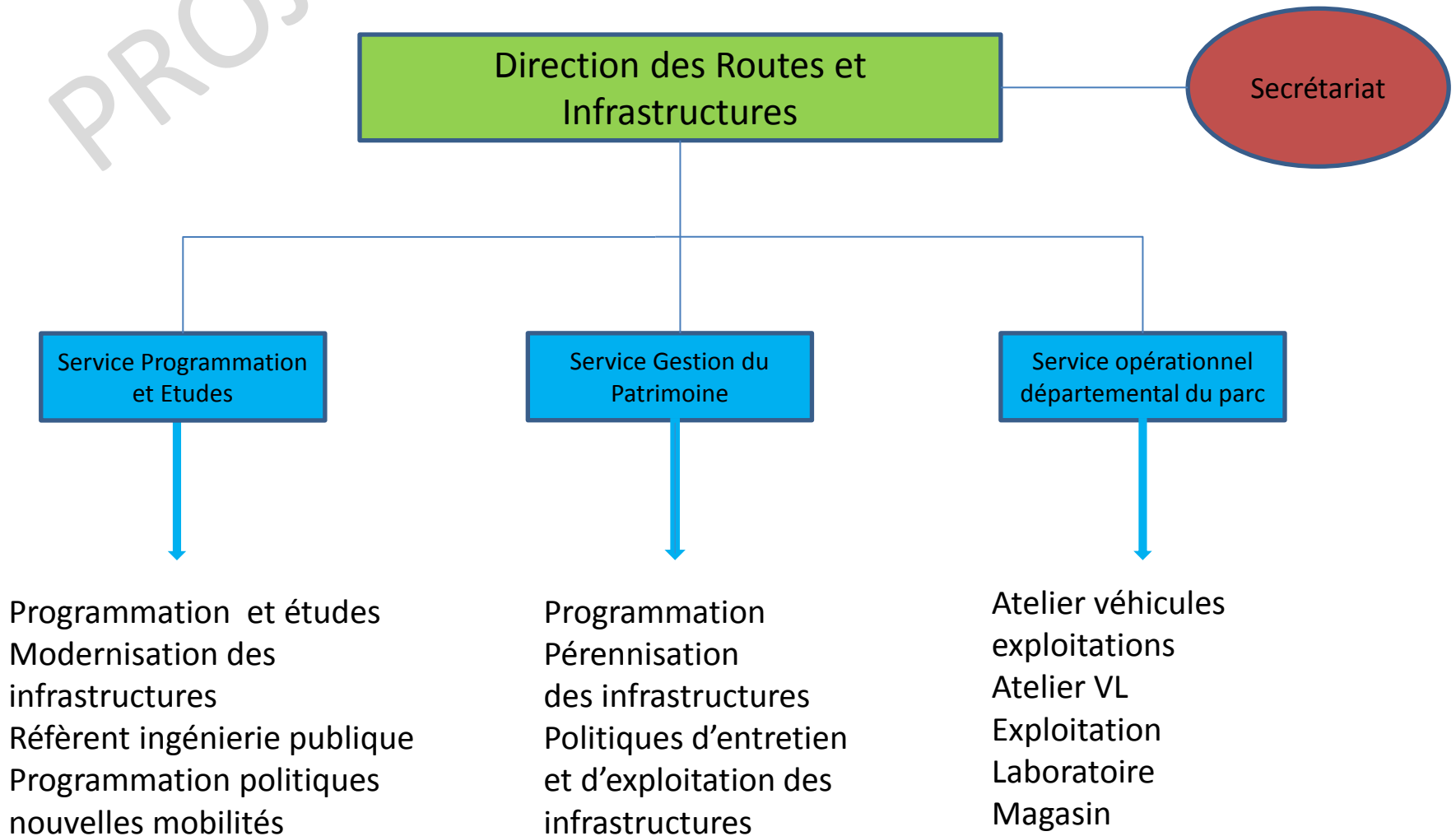
- du maintien de la compétence Infrastructure au Conseil Départemental,
- de la faible évolution de la consistance du réseau routier,
- de la nécessité d'interventions pour les agents de la collectivité, « au plus près » du réseau routier,

il est proposé d'utiliser l'ensemble des sites des agences départementales actuelles et de maintenir l'ensemble des antennes routières.

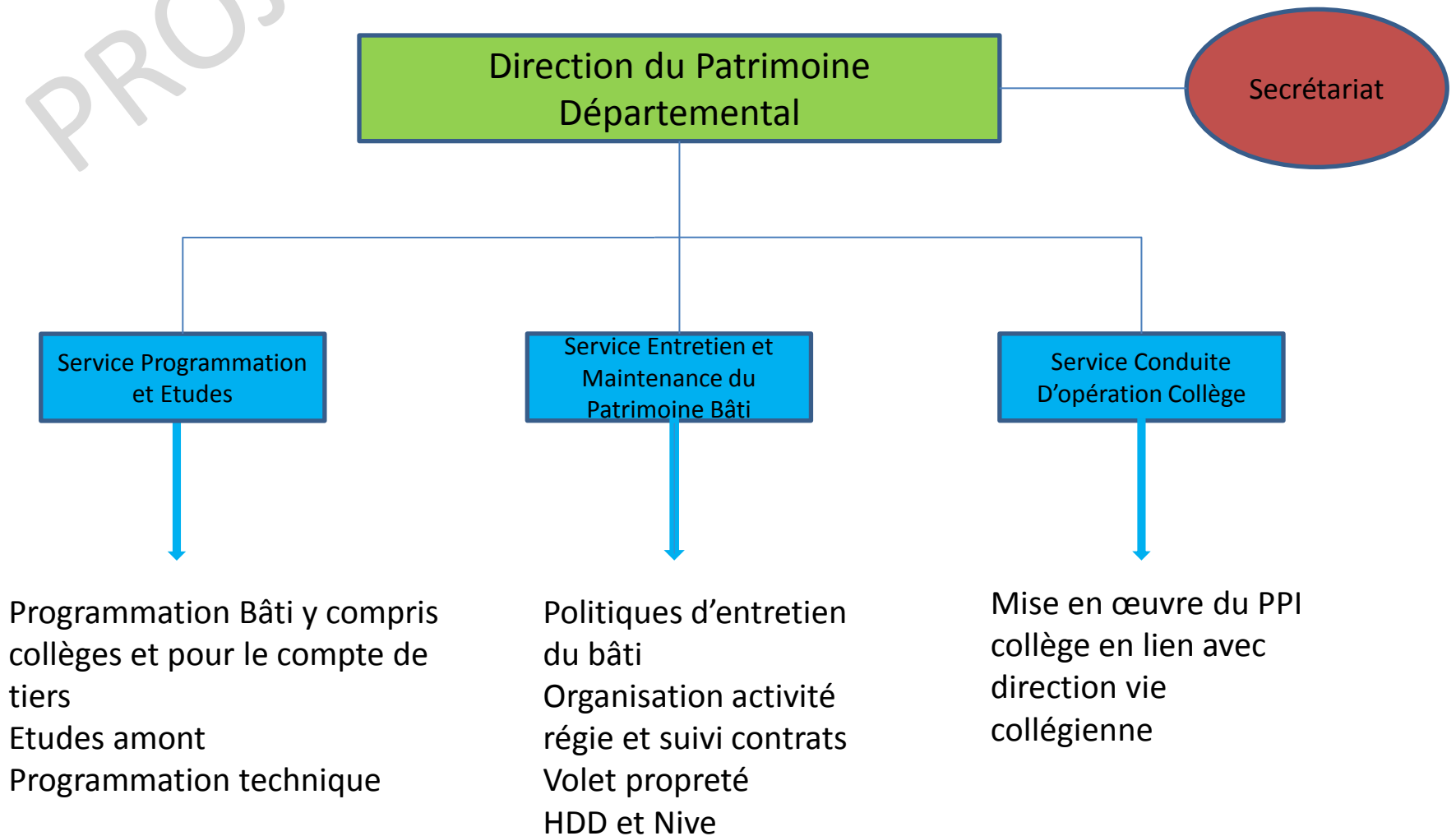
PROJET



PROJET

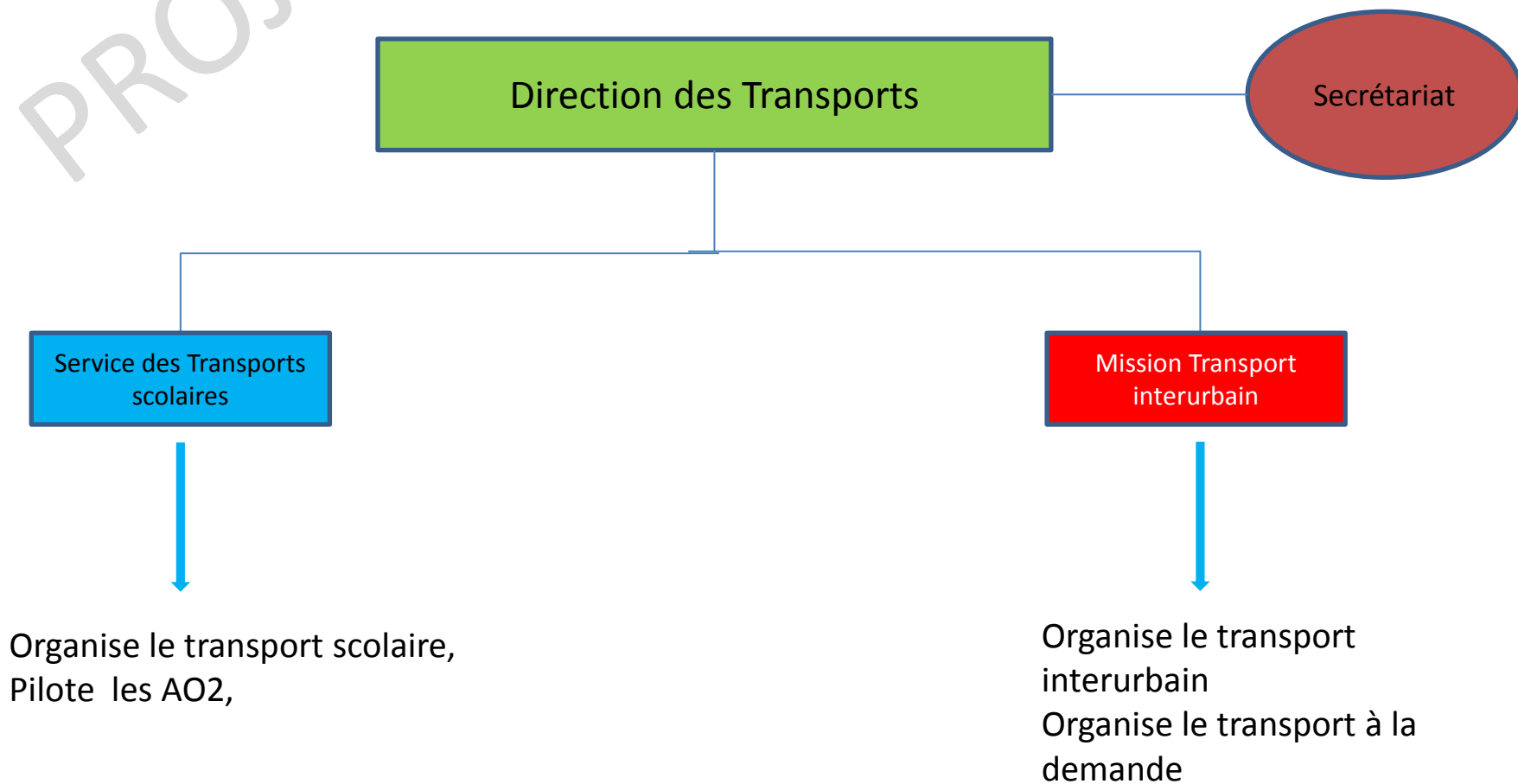


PROJET

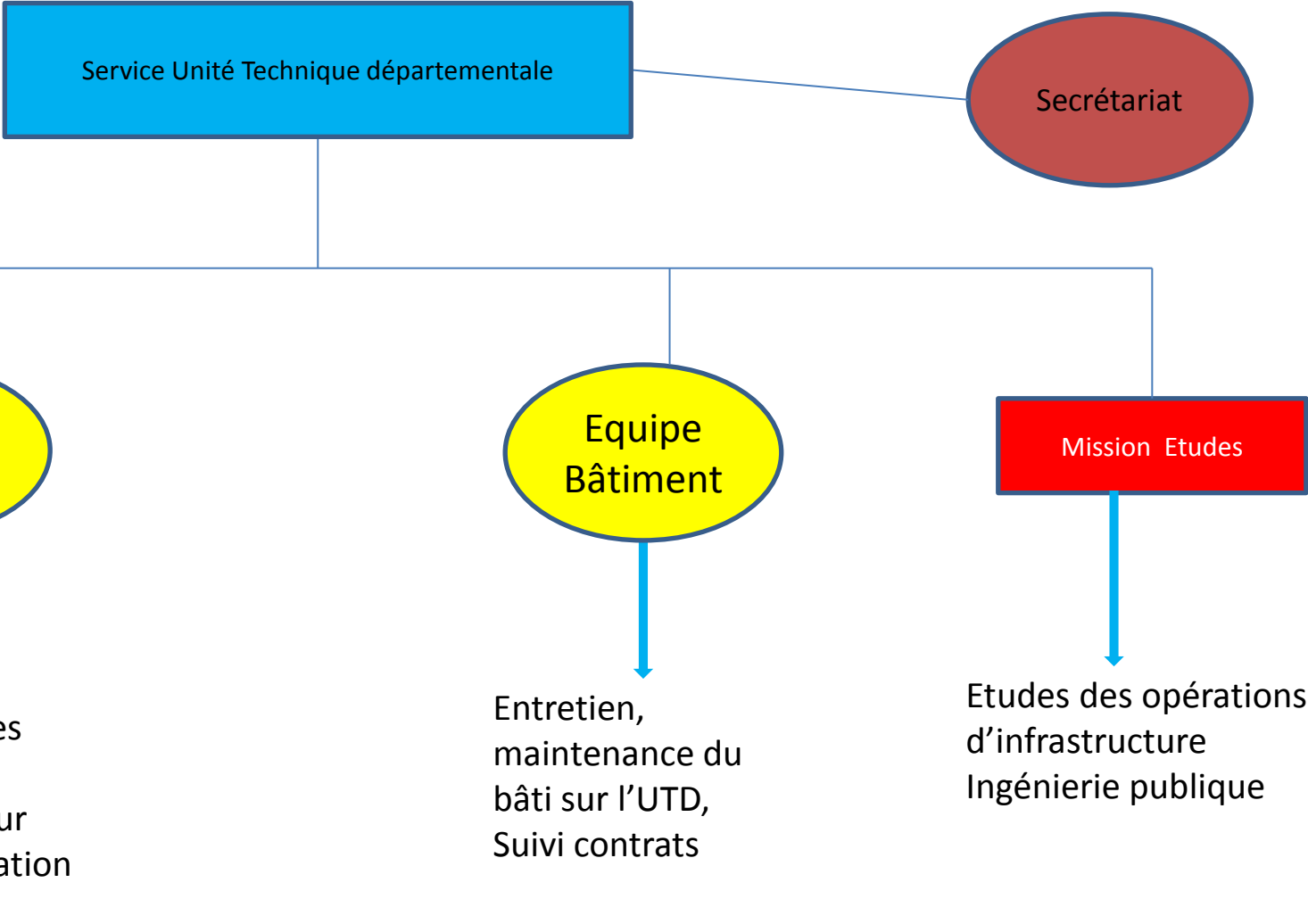


Dans la limite de temps de la loi Notre et de la convention avec le Conseil régional

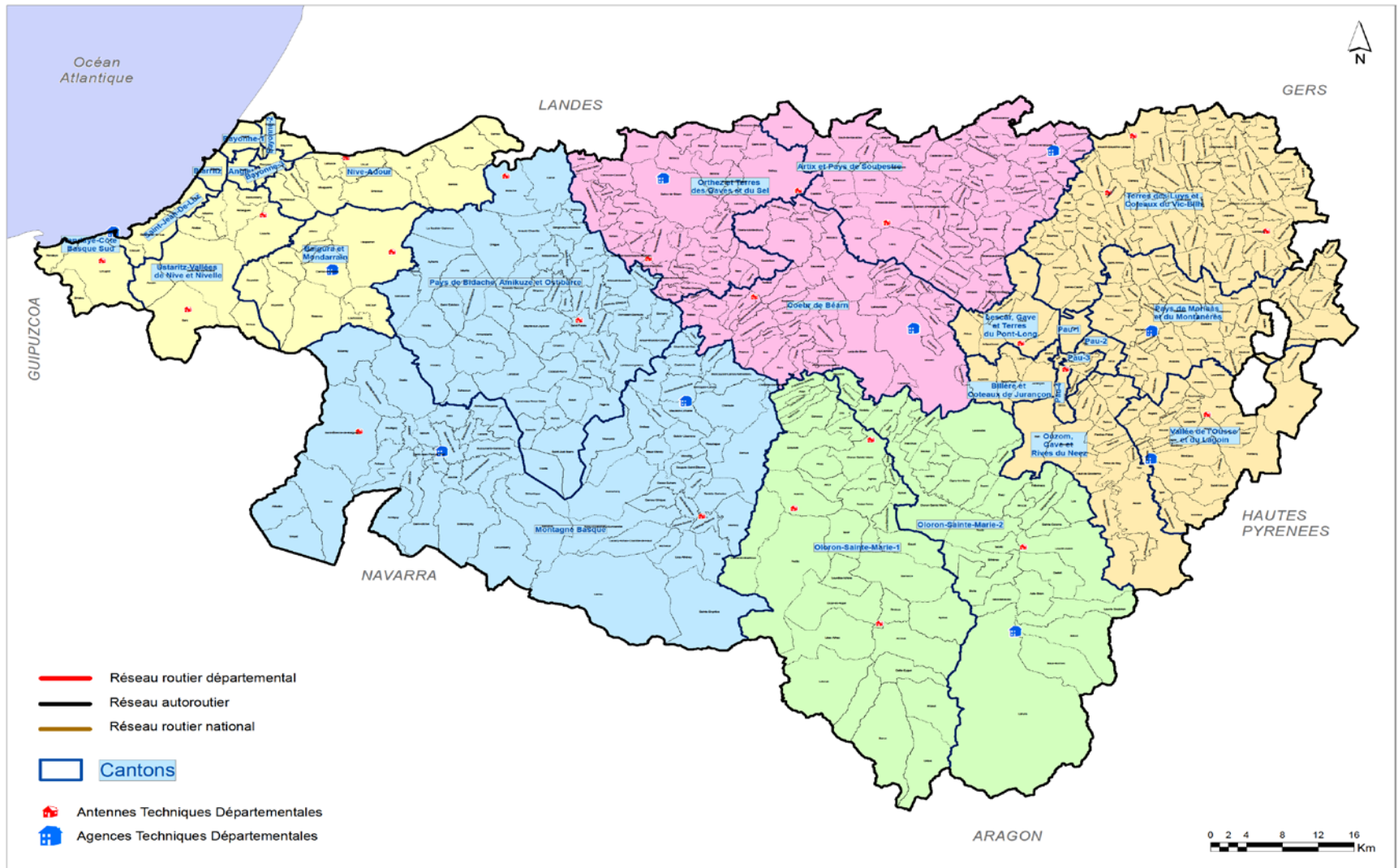
PROJET



PROJET



5 Unités Techniques Départementales :

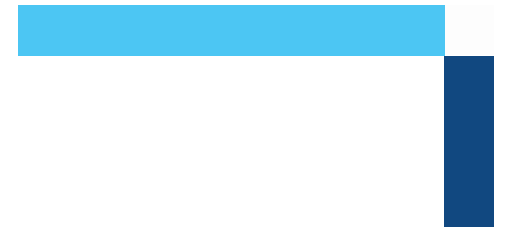


PROJET

DIRECTION GENERALE ADJOINTE DES SOLIDARITES HUMAINES

PROJET

PROJET DEPARTEMENTAL



Préfiguration de la DGA Solidarités humaines

Propositions au 2 décembre 2016

Présentation

1/ Introduction

2/ Enjeux

3/ Méthode

4/ Proposition d'organigramme

5/ Identification des besoins sur missions et projets

6 / Processus

7/ Les principes généraux de préfiguration des Unités territoriales

02/12/2016
Calendrier prévisionnel des prochaines étapes

DGA SOLIDARITES HUMAINES

30

1/ Introduction

Dans le cadre du projet départemental :

- Une **lettre de mission** d'octobre 2016 avec un objectif de préfiguration de la DGA Solidarités humaines a été fixé au DGA DSD
- La reconfiguration de l'action sociale départementale répond à une **commande politique** clairement explicitée dès le lancement du projet départemental :

« Dans le cadre de nos missions, sur chaque territoire et de façon adaptée: un accueil attentif et un accompagnement de qualité au profit de la progression, de l'émancipation et de l'autonomie de la personne »

1/ Introduction

Une nouvelle forme d'action sociale et de territorialisation qui repose sur des constats partagés :

- Du point de vue de l'utilisateur, alors que toutes les politiques publiques évoquent « son parcours coordonné », « son projet personnalisé », « le partenariat avec l'utilisateur au cœur de l'intervention sociale », force est de constater la complexité face à laquelle l'utilisateur et son environnement doivent faire face.
- Des formes d'organisations qui se sont « agglomérées » au fur et à mesure des vagues de décentralisation et de la mise en place de dispositifs tels que la PSD, le RMI, le RSA, l'APA ou les différentes séquences législatives de la protection de l'enfance
- Des organisations territoriales éclatées, à périmètres territoriaux différents et non cohérents : découpage des MSD, territoires des Pôles autonomie, secteurs de l'ASE, territoires d'action des médecins de PMI, Pôles insertion...

2/ Enjeux

Le projet départemental représente une opportunité sans précédent pour revisiter les « modes de faire » de l'action sociale.

Partant de l'utilisateur sur le territoire, l'action sociale doit lui permettre à terme :

- Un accès simplifié aux services,
- Une lisibilité et une proximité de ceux-ci
- Une visibilité claire des interlocuteurs
- Une cohérence de ceux-ci, en interne, mais aussi à terme, en externe avec les partenaires, en affirmant le rôle de chef de file de l'action sociale du Département
- Des garanties d'accueil, d'orientation et d'accompagnement (démarche qualité et harmonisation des pratiques)

2/ Enjeux

Cette orientation implique :

- une refonte des territoires et des actuelles équipes qui interviennent dans le cadre des différentes politiques publiques
- Une évolution des missions centrales en appui, soutien, évaluation et contrôle qualité des actions globalement conduites dans le cadre du nouveau référentiel des politiques publiques
- Une vigilance constante pour garantir des approches transversales et efficaces au service des usagers (y compris avec les autres DGA). Et une vigilance pour se préserver d'un fonctionnement en silo
- Une inscription de la solidarité départementale dans l'effort global de maîtrise des dépenses publiques avec un souci continu de démarche qualité.

3/ Méthode

Une proposition de préfiguration de la DGA Solidarités humaines qui tient compte :

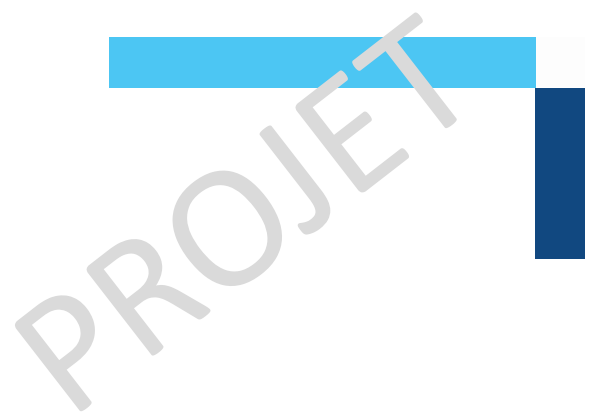
En termes de sens et d'orientations :

- du sens donné au travail social pour l'utilisateur, les équipes et les partenaires : lisibilité, approche globale, proximité, pluridisciplinarité
- de la territorialisation de l'action sociale :
 - mutualisation des équipes actuellement réparties en MSD, Pôles avec un management unique territorial
 - Évolution des missions centrales : appui, soutien, animation, évaluation
- des travaux des 6 chantiers du projet départemental et de leur impact (médiation numérique, simplification, cohérence des fonds d'aide...)

En termes de principes d'organisation :

- Des effets de **mutualisation et de coopération** intra DGA et entre DGA et fonctions support
- Une **responsabilisation de l'encadrement** Siège / Territoires sur les processus opérationnels de travail à soutenir par le plan pluriannuel de formation avec la DRH
- Des **précisions** à venir notamment sur les UT, l'autonomie sur les liens et impacts avec les Unités territoriales d'une part, et le positionnement de la MDPH et des MAIA d'autre part

3/ Méthode



En termes de garanties pour les usagers:

Des fonctions tournées vers :

- Des fonctions d'appui, de soutien, d'animation et de contrôle qualité et évaluation des actions territoriales
- Des fonctions « supports » qui sécurisent les processus (allocations/ budget/ tarification..) et qui feront l'objet d'une animation transversale (voir processus)
- Des fonctions de contrôle, suivi qualité interne et externe de l'accueil et des garanties aux usagers qui feront aussi l'objet d'une animation transversale (socle de garanties du Département / Mutualisation et développement des compétences d'inspection)

Méthode :

- Travail sur les autres organisations existantes dans les Départements / ODAS
- Echanges avec la pilote du Chantier action sociale et le Comité de Direction DSD
- Points de travail hebdomadaires avec les autres DGA préfigureurs
- Points de travail hebdomadaires avec le DGS, son Adjoint, le Secrétaire général et le DRH

4/ Proposition d'organigramme

Principes

L'organigramme de la DGA des Solidarités humaines devra à terme traduire en termes de management et d'organisation l'intention politique vers les usagers :

- Il favorise « l'état d'esprit maison »
- Il pose et anime des processus de qualité accueil, de contrôle, d'évaluation et de garanties pour les usagers (au sein des services départementaux comme au sein des structures tarifées : EHPAD, MECS...)
- Il stimule et développe la transversalité entre Directions des politiques publiques et Unités territoriales / entre DGA / avec fonctions supports
- Il garantit une animation et sécurisation des processus administratifs et financiers (tarification, budget...)
- Il prévient des effets de silos ou de cloisonnements

Concernant les Unités territoriales :

- Il pose un niveau de management identique aux Directions des politiques publiques : un/e Directeur par UT

4/ Proposition d'organigramme

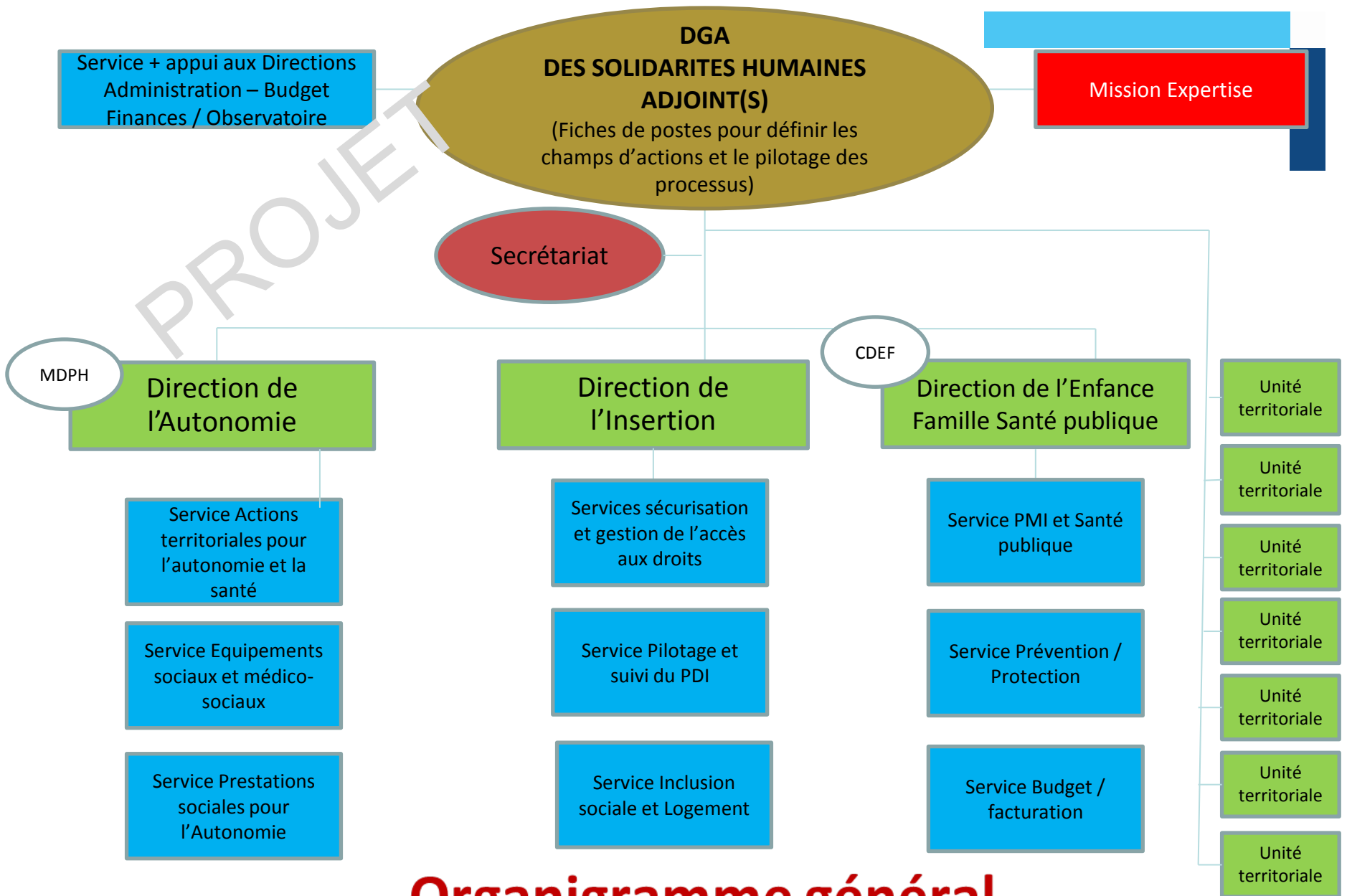
Précautions :

Cet organigramme devra nécessairement être complété, notamment par :

- Les organigrammes des 7 unités territoriales (UT)
- Les évolutions concernant le transport des enfants porteurs de handicap (a priori rattaché à terme à la DGA Solidarités humaines)
- Le positionnement de la MDPH, des MAIA et du label « Maison de l'autonomie » qui fait l'objet actuellement d'une étude d'opportunité.

La présente proposition tient compte de l'intégration dans les Unités territoriales :

- des actuelles équipes de MSD
- des actuelles équipes des 3 Pôles Insertion (dont les ALIE)
- des actuelles équipes de l'Unité de placement familial (UPF)
- des actuelles équipes des 6 Pôles gériatriques / autonomie



Organigramme général

Organigrammes par Directions :

- Direction de l'Autonomie
- Direction de l'Enfance famille et santé publique
- Direction de l'Insertion

Chaque direction est systématiquement présentée :

- sur la base d'un organigramme **général**
- sur la base d'un organigramme présentant les **contenus**

ORGANIGRAMME

Maison départementale des
Personnes handicapées

Secrétariat et
appui aux
actions pour
l'autonomie

Direction de l'Autonomie

Equipe Protection
des majeurs
vulnérables

Equipe Schéma
autonomie,
communication,
CDCA et lutte contre
l'isolement

Equipe
Modernisation des
prestations pour
l'autonomie

Service des actions territoriales
pour l'autonomie et la santé

Mission Accueil familial
pour Personnes âgées et
adultes handicapés

Equipe Pilotage, appui,
évaluation, démarche
qualité du dispositif
départemental APA

Equipe Pilotage de la
prévention de la perte
d'autonomie et de la
conférence des financeurs

Equipe Pilotage du
dispositif départemental
MAIA

Equipe Développement de
l'accès aux soins et appuis
aux projets de santé

Service des équipements sociaux
et médico-sociaux

Mission Etablissements
pour personnes âgées

Mission Etablissements et
services spécifiques pour
adultes handicapés

Mission Services d'aide et
d'accompagnement à
domicile

Service des prestations sociales
pour l'autonomie

Mission Aide sociale à
l'hébergement

Mission Gestion des
allocations de
compensation

02/12/2016

DGA SOLIDARITES HUMAINES

41

Animer et mettre en œuvre la démarche départementale de protection des majeurs vulnérables sur les territoires

Equipe Protection des majeurs vulnérables

CONTENU

Maison départementale des Personnes handicapées

Direction de l'Autonomie

Secrétariat

Animer le schéma Autonomie, le CDCA et mettre en œuvre le projet départemental concernant la lutte contre l'isolement des personnes âgées

Equipe du Schéma autonomie, communication, CDCA et lutte contre l'isolement

Animer et mettre en œuvre le programme de modernisation des prestations pour l'autonomie (télégestion/CESU/téléassistance)

Equipe Modernisation des prestations pour l'Autonomie

Service Actions territoriales pour l'autonomie et la santé

Piloter, soutenir et animer les actions territoriales pour l'autonomie et la santé

Mission Accueil familial pour Personnes âgées et adultes handicapés

Assurer la gestion et l'animation de l'accueil familial pour personnes âgées et adultes handicapés

Equipe Pilotage, appui, évaluation et démarche qualité du dispositif départemental APA

Animer et mettre en œuvre une démarche d'appui, d'évaluation et la qualité concernant les missions territoriales relatives à l'APA

Equipe Pilotage de la prévention de la perte d'autonomie et de la conférence des financeurs

Animer et mettre en œuvre une démarche départementale de prévention de la perte d'autonomie

Equipe Pilotage du dispositif départemental MAIA

Animer, soutenir et mettre en œuvre le pilotage du dispositif départemental MAIA sur les territoires contractualisés avec l'ARS Aquitaine

Equipe Développement de l'accès aux soins et appuis aux projets de santé

Animer, soutenir et mettre en œuvre le programme d'accompagnement de l'accès aux soins et à la santé sur les territoires (MPS/CLS)

Service Equipements sociaux et médico-sociaux

Piloter et animer les missions relatives aux équipements sociaux et médico-sociaux

Mission Etablissements pour personnes âgées

Assurer l'autorisation, le financement, l'accompagnement et le contrôle des établissements pour personnes âgées

Mission Etablissements et services spécifiques pour adultes handicapés

Assurer l'autorisation, le financement, l'accompagnement et le contrôle des établissements et services spécifiques pour adultes handicapés

Mission Services d'aide et d'accompagnement à domicile

Assurer l'autorisation, le financement, l'accompagnement, la modernisation et le contrôle des services d'aide et d'accompagnement à domicile

Service des prestations sociales pour l'autonomie

Piloter et animer les missions relatives aux prestations sociales pour l'autonomie

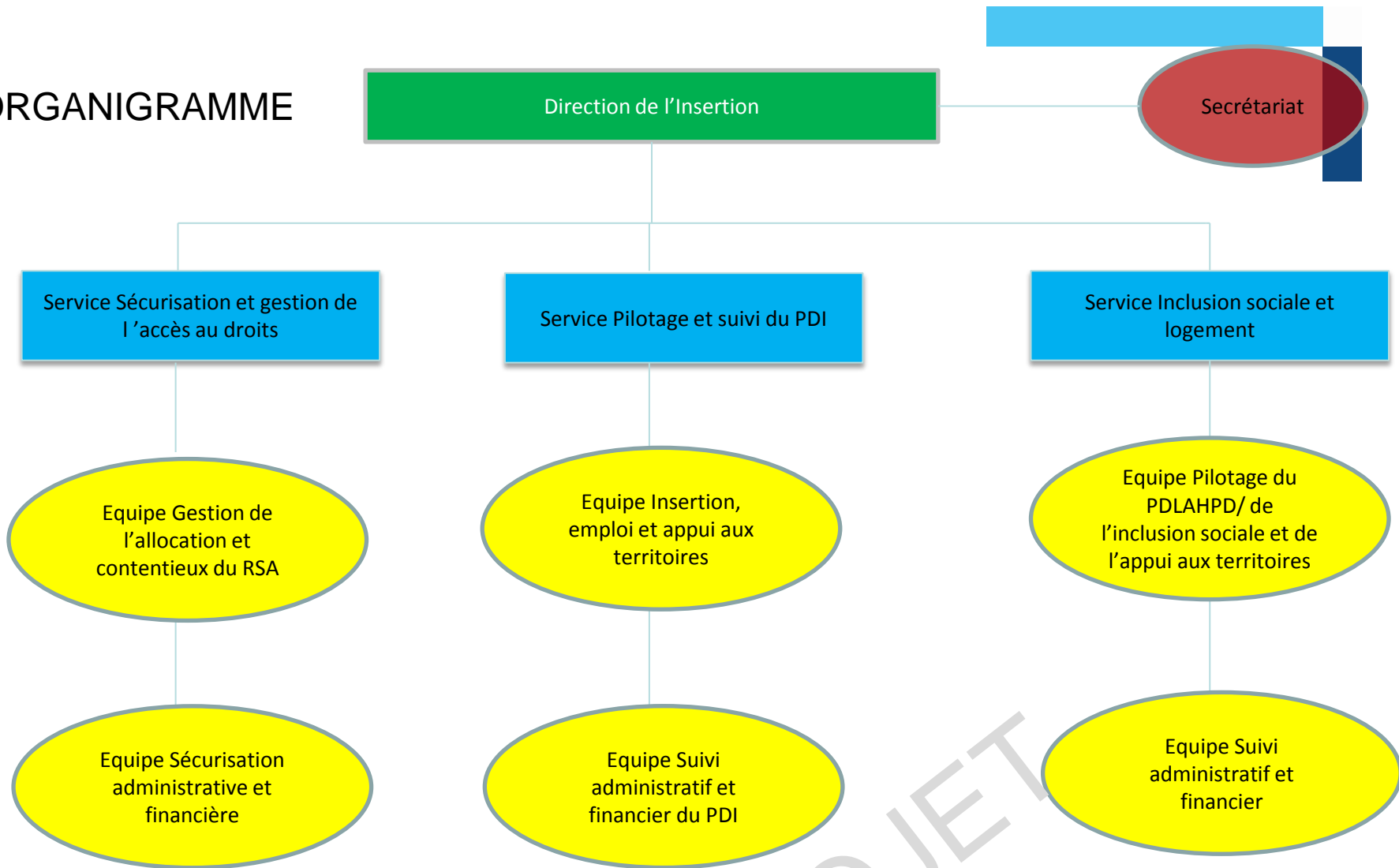
Mission Aide sociale à l'hébergement

Assurer la gestion et la sécurisation de l'aide sociale à l'hébergement pour personnes âgées et adultes handicapés

Mission Gestion des allocations de compensation

Assurer la gestion et la sécurisation financière de l'APA et de la PCH et la gestion des aides sociales à domicile pour personnes âgées et adultes handicapés

ORGANIGRAMME



Direction de l'Insertion

Service Sécurisation et gestion de l'accès au droits

Gérer l'allocation du RSA tout en veillant au bon accès aux droits et au respect du droit RSA

Equipe Gestion de l'allocation et contentieux du RSA

Faciliter le respect du droit RSA et défendre les intérêts du CD en cas de non respect du code de l'action sociale (CASF)

Equipe Sécurisation administrative et financière

Gérer les process de subvention et de suivi budgétaire pour le paiement et l'évaluation des aides et de l'allocation

Service Pilotage et suivi du PDI

Garantir la mise en œuvre des orientations du PDI par des parcours d'insertion efficaces

Equipe Insertion, emploi et appui aux territoires

Travailler en lien avec les territoires sur le développement du plan d'actions répondant aux objectifs du PDI

Equipe Suivi administratif et financier du PDI

Gérer administrativement et financièrement les actions mises en place

Service Inclusion sociale et logement

Garantir la mise en œuvre des orientations en faveur des plus démunis

Equipe Pilotage du PDLAHPD / de l'inclusion sociale et de l'appui aux territoires

Travailler en lien avec les territoires pour favoriser des parcours logement définis par le PDLAHPD et soutenir les actions d'inclusion sociale

Equipe Suivi administratif et financier

Gérer administrativement et financièrement les actions mises en place

ORGANIGRAMME

Centre départemental de l'Enfance et de la Famille

Secrétariat

Direction de l'Enfance Famille et Santé Publique

Service PMI / Santé publique

Service Prévention/Protection

Service Budget/facturation

Equipe Coordination administrative

Mission Prévention : projet départemental et appui aux territoires

Equipe Établissements et Services

Mission Accompagnement des accueils

Equipe Budget/facturation/ suivi conventions

Mission Accueil des enfants

Mission Adoption/accouchement sous X/accès aux origines

Equipe Aides individuelles

Équipes territorialisées PMI (localisées dans les UT)

Equipe protection de l'enfance : CDED, IASE et instructeurs

02/12/2016

PMI

CONTENU

Centre départemental de l'Enfance et de la Famille

Secrétariat

Equipe Observatoire départemental de la protection de l'enfance /Schéma

Direction de l'Enfance Famille et Santé Publique

Animer l'ODPE et le Schéma EFSP

Service PMI / Santé publique

Mettre en œuvre les missions de Protection Maternelle et Infantile

Equipe Coordination administrative

Assurer le suivi logistique, statistique et administratif du service (télégestion avec CPAM)

Mission Accueil des enfants

Assurer le suivi des agréments, autorisations et contentieux, accompagner les projets pour les modes d'accueil collectifs et individuels (AF et AM) en lien avec les territoires

Équipes territorialisées PMI (localisées dans les UT)

Service Prévention/Protection

Mettre en œuvre les missions de Prévention et Protection de l'Enfance

Mission Prévention : projet départemental et appui aux territoires

Mettre en œuvre, en lien avec les territoires, le projet départemental de prévention

Mission Accompagnement des accueils

Mettre en œuvre l'accompagnement et la gestion fonctionnelle de la responsabilité employeur des asfam ainsi que le dispositif départemental d'accueil

Mission Adoption/accouchement sous X/accès aux origines

Mettre en œuvre les missions Adoption/accouchement sous X/Accès aux origines

Equipe protection de l'enfance : CDED, IASE et instructeurs

Assurer le suivi des signalements et garantir la mise en œuvre des projets pour l'enfant en lien avec la Justice et les territoires.

Service Budget/facturation

Assurer le suivi et la sécurisation des process budgétaires

Equipe Établissements et Services

Assurer la tarification et le suivi budgétaire des établissements et services

Equipe Budget/facturation/ suivi conventions

Assurer le suivi budgétaire et sécuriser le conventionnement avec les partenaires

Equipe Aides individuelles

Assurer le mandatement des aides individuelles et le lien avec les opérateurs et les territoires

02/12/2016

PMI

5/ Identification des besoins sur missions et projets

La prise en compte de besoins d'expertise :

- Fonctions ou actions actuellement non couvertes
- Fonctions issues des priorités des Chantiers du projet départemental
- Fonctions pouvant aussi représenter des opportunités d'évolution sur d'autres types de métiers pour des Agents ou des Cadres

Exemples :

- Pilotage de la médiation numérique
- Pilotage et soutien à la simplification des procédures
- Expertise en interface des fonctions supports Bâtiments / Systèmes d'informations
- Analystes financiers
- Soutien à la rédaction des CPOM
- Développement de l'innovation et de la modernisation : silver économie
- Développement d'actions « emplois / insertion » dans le cadre du PDI

6/ Processus

Enjeux et principes

- Les processus sont indissociables de l'organigramme et s'imposent comme partie intégrante et non négociable de l'organisation de la DGA
- Ils garantissent des modes de fonctionnement tournés vers l'efficacité du service aux usagers, leurs garanties et la qualité
- Ils garantissent des transversalités internes à la DGA, entre DGA et avec les fonctions supports et doivent permettre des alertes et révisions pour se préserver d'un fonctionnement en silo
- Ils sont (et seront) rédigés sous un format unique, daté et révisable dans le temps (principe de la démarche qualité)
- Ils fondent à terme, des « tableaux de bords » de pilotage de l'action sociale et un management par la qualité du service (comme pour les établissements)⁴⁸

6/ Processus

3 types de processus :

- **Processus internes** à la DGA SH
- **Processus avec les autres DGA**
 - Sur les séniors
 - Vivre ensemble
 - Silver économie
 - Usages numériques
- **Processus avec les 5 fonctions supports**

5/ Processus

Processus internes à la DGA Solidarités humaines

- Modalités de pilotage management suivi évaluation et contrôle
- Modalités liées à l'animation des territoires (et pas seulement par politiques publiques)
- Modalités liées à l'animation budgétaire avec démarche continue de recherches de maîtrise des coûts (tarification / mutualisations Associations...)
- Modalités liées à la communication / valorisation
- Modalités de garantie et de la qualité d'accueil, d'orientation et d'accompagnement des usagers
- Modalités liées à la simplification des procédures
- Modalités liées à la vie institutionnelle (2^{ième} Com / bureau de la 2^{ième} /délibérations / rapports / notes..)
- Modalités liées au fonctionnement des secrétariats (dont mise à disposition d'outils communs)
- Modalités liées aux systèmes d'information (saisies / lien avec les données centralisées / requêtes et valorisation)
- Modalités liées à la gestion administrative

6/ Processus

Processus qui resteront à définir

En interne à la DGA SH :

- Fonctionnement des Unités territoriales
- Suivi des activités territoriales
- Animation et soutien

En externe à la DGA SH (avec d'autres DGA) :

- Pilotage de la politique publique A1 / Jeunes 0 à 25 ans
- Pilotage de la silver économie
- Pilotage de la médiation numérique
- Pilotage de l'action seniors et numérique
- Pilotage de la politique Vie associative / vivre ensemble

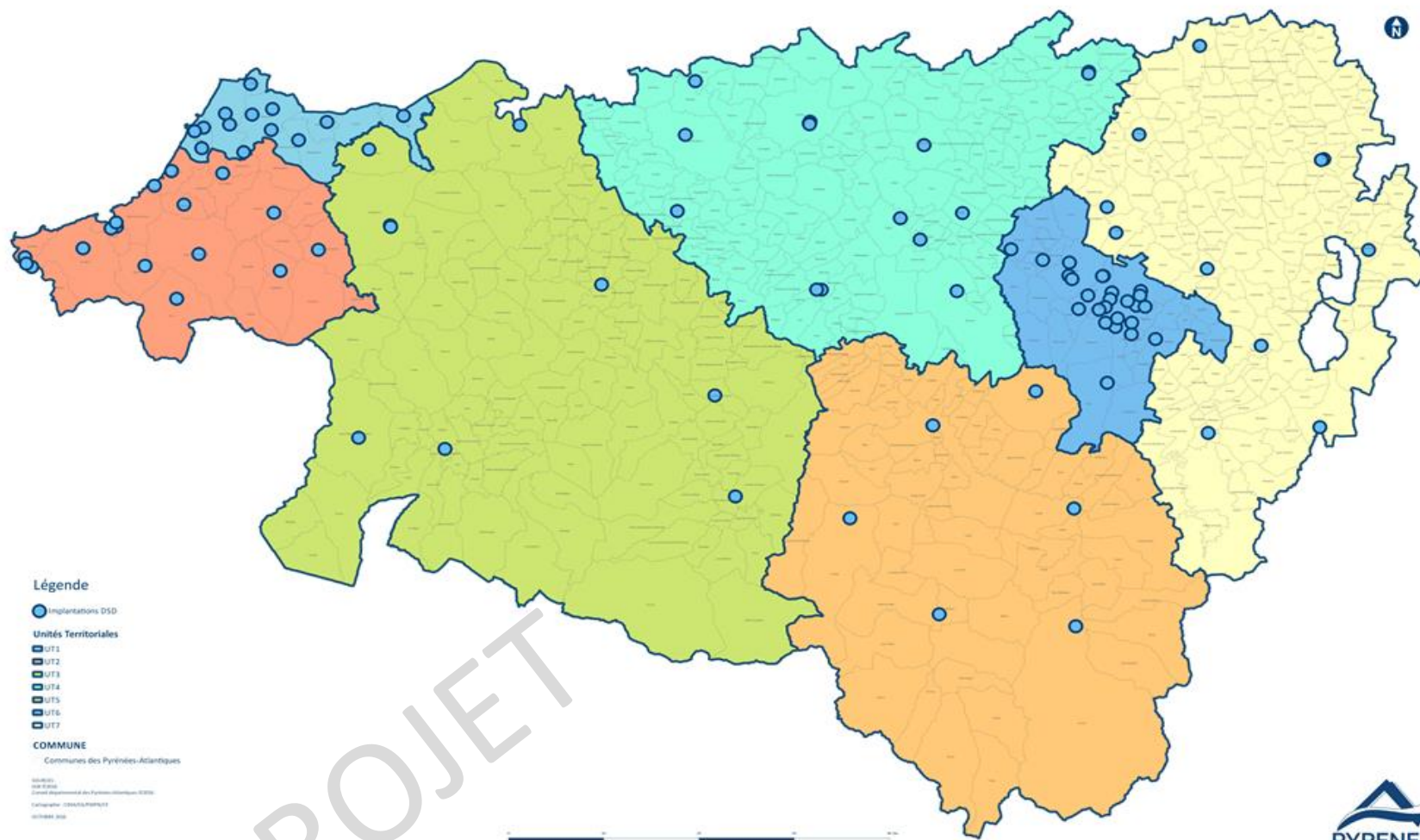
6/ Principes généraux fonctionnement UT

Travaux en cours dans le cadre des groupes de travail

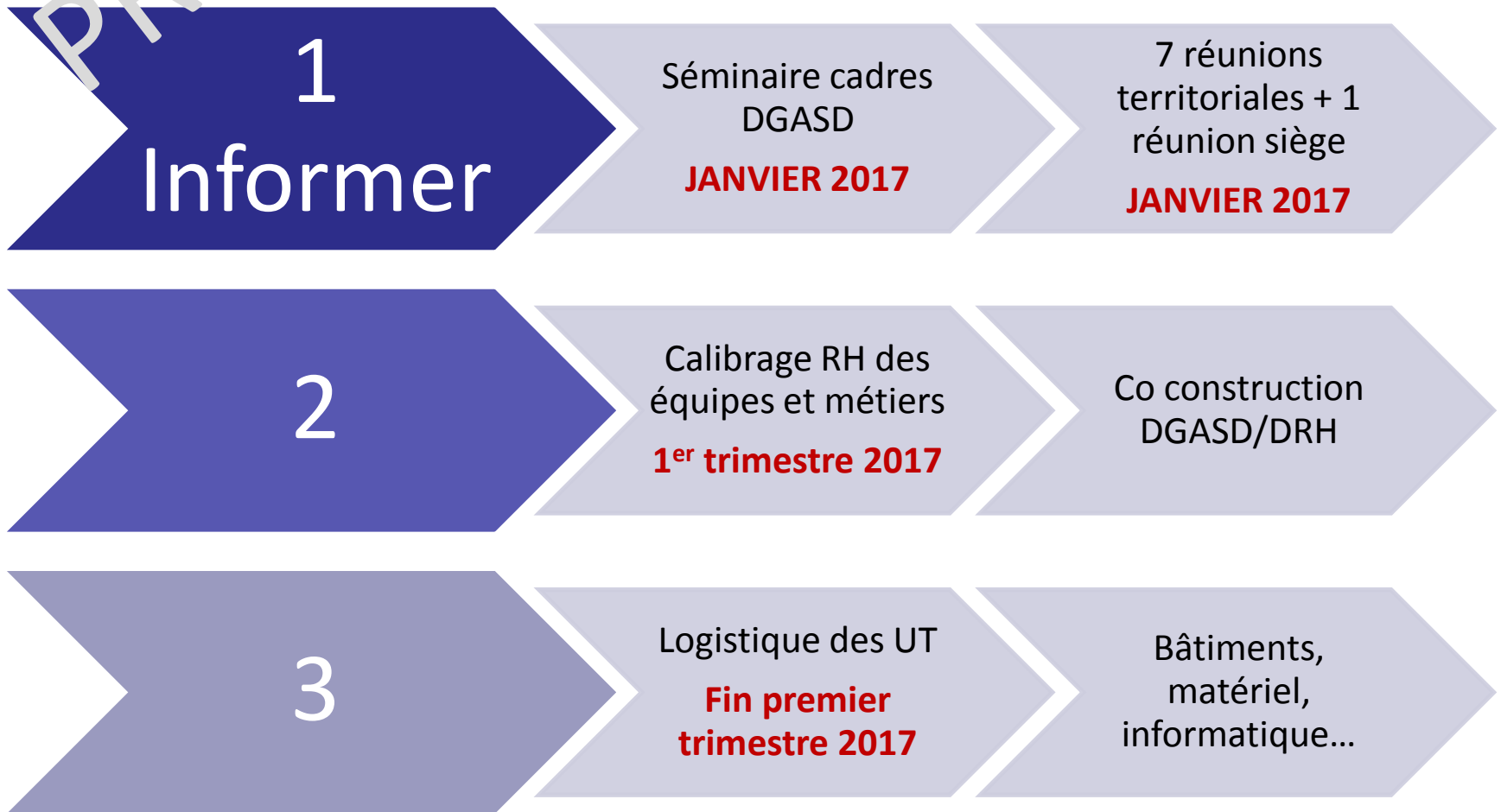
- Ne pas reproduire « de mini DSD territoriales »
- Ne pas configurer les UT en « silo » par politiques publiques
- Penser l'organisation avec l'utilisateur au centre de l'action via des processus
- Veiller à l'articulation constante avec les missions siège et la transversalité

→ Calendrier prévisionnel des prochaines étapes

Territorialisation de l'action sociale départementale



Prochaines étapes pour les UTAS / Echéances à titre indicatif



Prochaines étapes pour les UTAS / Echéances à titre indicatif

4

Commissions techniques des UT
Fin 2^{ème} trimestre 2017

Diagnostic, refonte, cahier des charges

5

Territorialisation de l'action Sociale
Fin 2^{ème} trimestre 2017

Passage de relais des missions déconcentrées

6

Lettres type
Fin 1^{er} Trimestre 2017

À réécrire selon les préconisations des usagers

Prochaines étapes pour les UTAS / Echéances à titre indicatif

7

Procédures
Fin 2017

À réécrire avec
trame commune

8

Enjeux de
simplification
Fin 2017

A décliner de
manière
opérationnelle

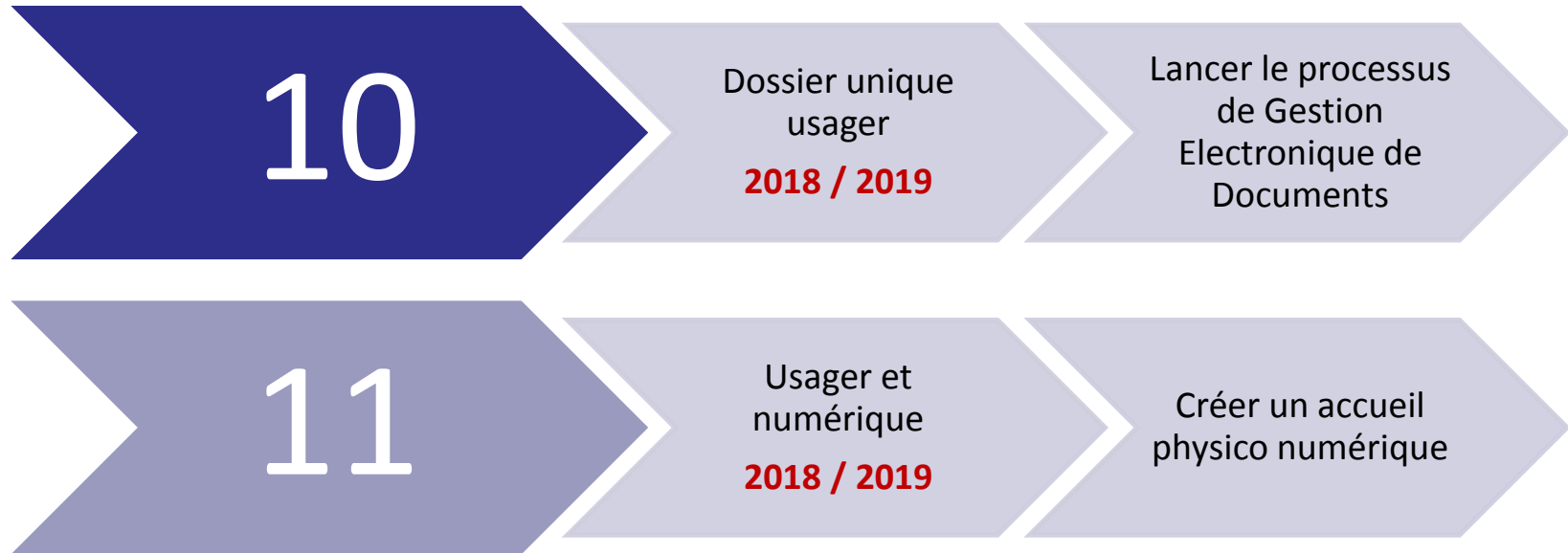
9

Fonds d'aides
financières
**Fin 2017 pour OB
2018**

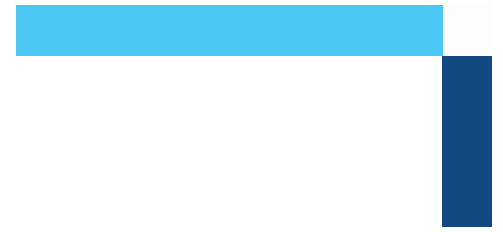
À territorialiser, à
simplifier et à
rendre fongibles

Prochaines étapes pour les UTAS / Echéances à titre indicatif

PROJET



PROJET



DIRECTION GENERALE ADJOINTE TERRITOIRES EDUCATION – VIVRE ENSEMBLE



Approche méthodologique

- ✓ Recueil du contenu des missions et budgets des directions impactées + organigrammes actuels dans le cadre de rencontres individuelles avec les directeurs concernés
- ✓ Appropriation du nouveau référentiel PMA
- ✓ Synthèse des orientations des 4 chantiers (1,3,4,5) et finalisation des objectifs afférents : rencontre individuelle avec les 4 pilotes concernés

PROJET

Approche méthodologique

- ✓ Interconnexion avec les 12 élus en responsabilité des politiques publiques qui seront demain mises en œuvre par la nouvelle DGA
- ✓ Rencontre avec l'ensemble des chefs de pôles des trois directions impactées au travers d'une réunion collective : porter à connaissance + échanges + productions individuelles
- ✓ Conduite d'un travail collectif de co-construction sur la base de la présentation d'une armature avec les cinq directeurs (2 réunions)

DIRECTION GENERALE ADJOINTE DES TERRITOIRES EDUCATION – VIVRE ENSEMBLE

Equipe
Ressources en
financements,
veille et
observation

Mission Aménagement
numérique

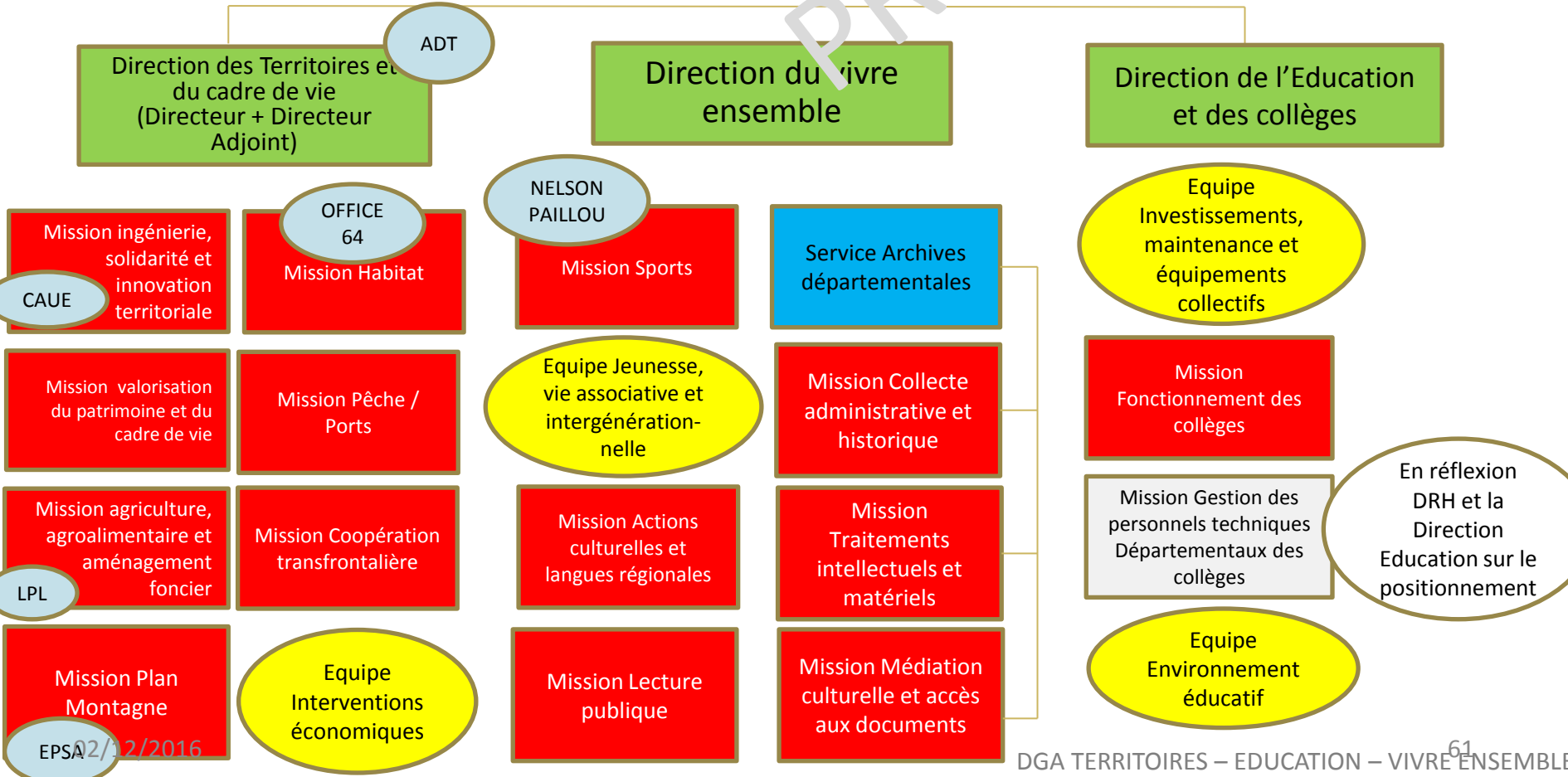
Préfiguration du
futur SMO

Equipe usages
numériques

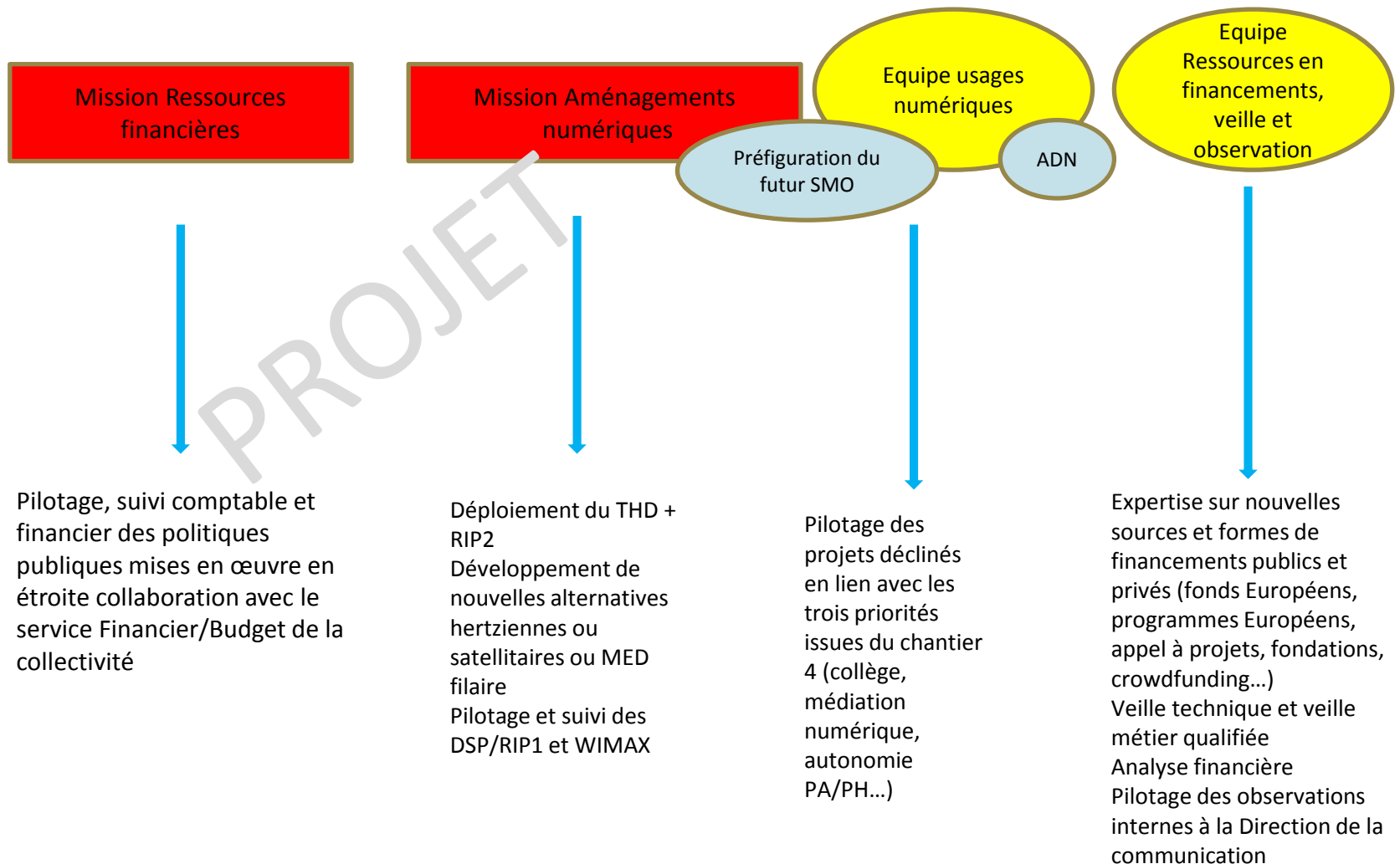
ADN

Mission ressources
financières

PROJET



DGA TERRITOIRES - EDUCATION - VIVRE ENSEMBLE



Direction des Territoires et du cadre de vie

Mission Ingénierie, Solidarité et Innovation territoriales

Assistance technique et accompagnement financier des communes :

- Finalisation règlements d'intervention, mise en œuvre, évaluation
- Interventions financières
- Structuration process d'intervention transversal en AT

Ingénierie et financements du développement territorial :

- Coordination de l'ingénierie publique (AUDAP, EPFL, APGL)
- Ingénierie de l'innovation territoriale (FENICS, manger bio, économie circulaire,...)
- Suivi de la mise en œuvre du SDAASP

Planification/Urbanisme :

- Evolution souhaitée vers un positionnement plus amont et plus stratégique du Département

Politique de la ville :

Vision « développement territorial » de cette mission afin de sortir du seul champ de l'accompagnement social

CAUE

Mission Habitat

OFFICE
64

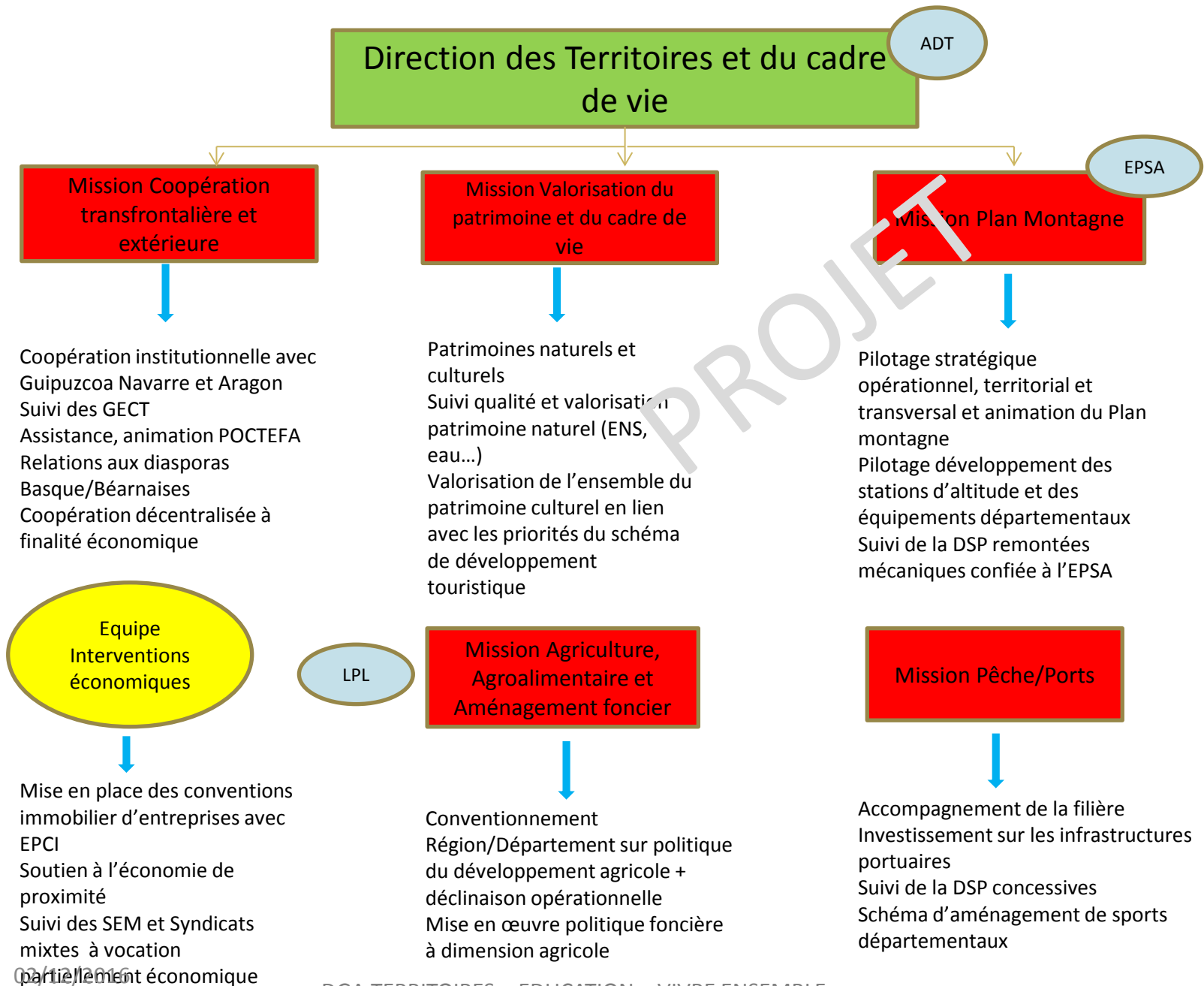
Production de logements sociaux

Réhabilitation habitat privé au travers du PIG

Conseil aux collectivités

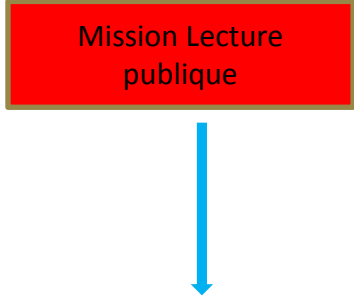
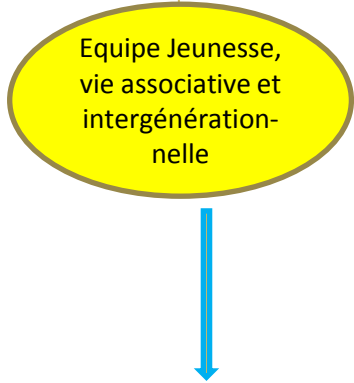
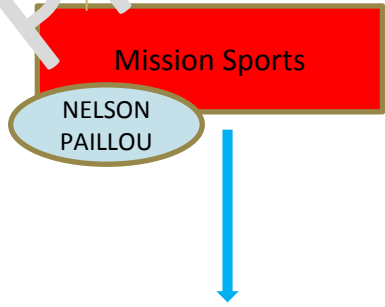
Délégation aides à la pierre

Partenariat avec les opérateurs



Direction du vivre ensemble

PROJET



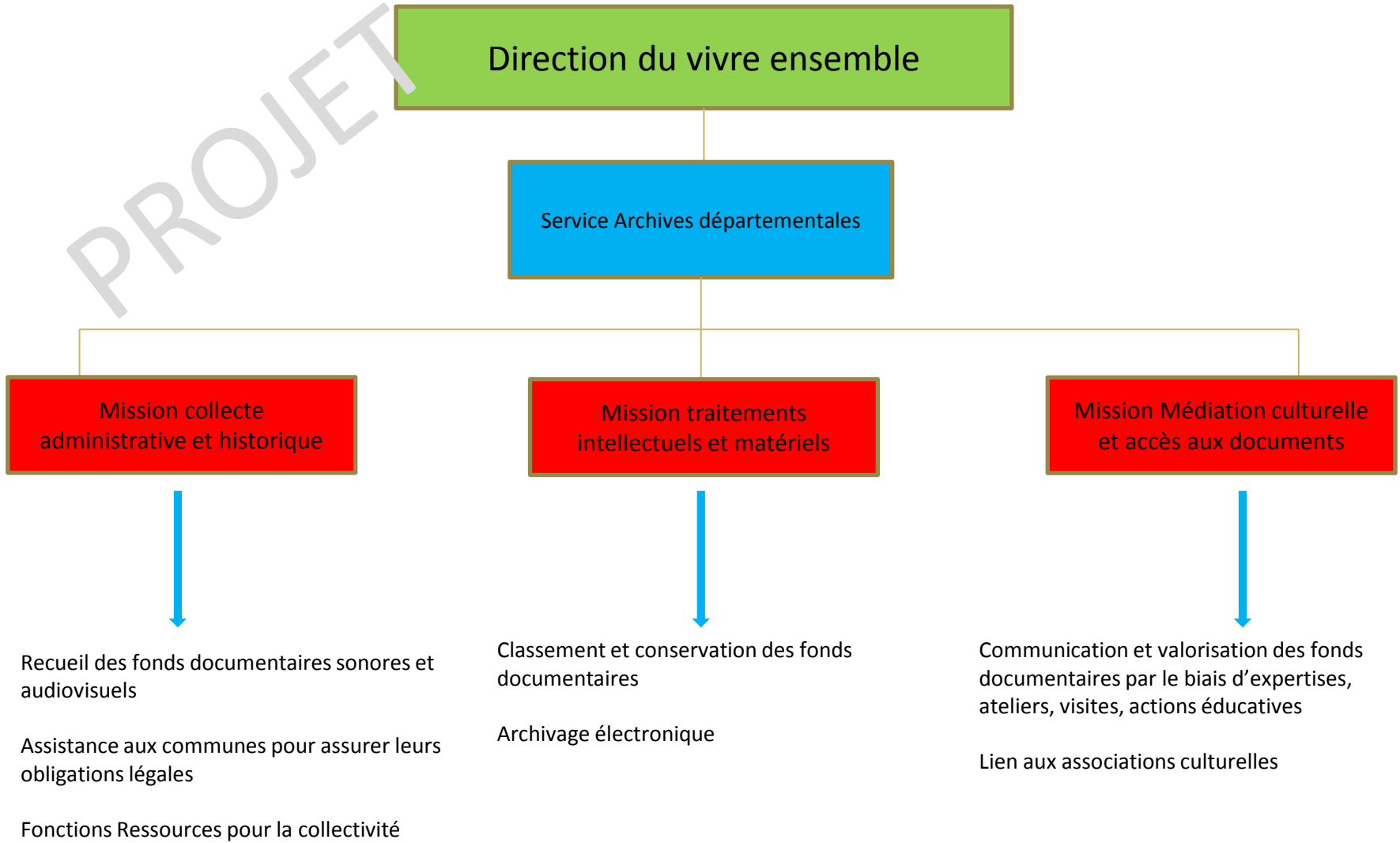
- Réseau sports 64
- Accueil des sportifs de haut niveau
- Sport amateur, sport professionnel
- Accessibilité des publics
- Sports de pleine nature

- Jeunesse : engagement citoyen – accès vie adulte – projet jeunes 64 – Modalité
- Valorisation des séniors
- Vie associative : ingénierie monde associatif – soutien innovation associative – modalités accompagnement dans un cadre homogène à l'échelle de la collectivité
- Valorisation du bénévolat

- Actions culturelles : enseignements artistiques et arts visuels – spectacles vivants – médiation culturelle – soutien production et animation du réseau accompagnement initiatives culturelles territoriales
- Langues régionales : usages – transmission langues basques et occitane et promotion

- Bibliothèque Départementale de prêt
- Modernisation des équipements et fédération du réseau pour en favoriser le rayonnement et consolider le support à son développement

PROJET



PROJET

Direction de l'Education et des collèges

